

Estadística Local de Aragón. Ficha territorial.

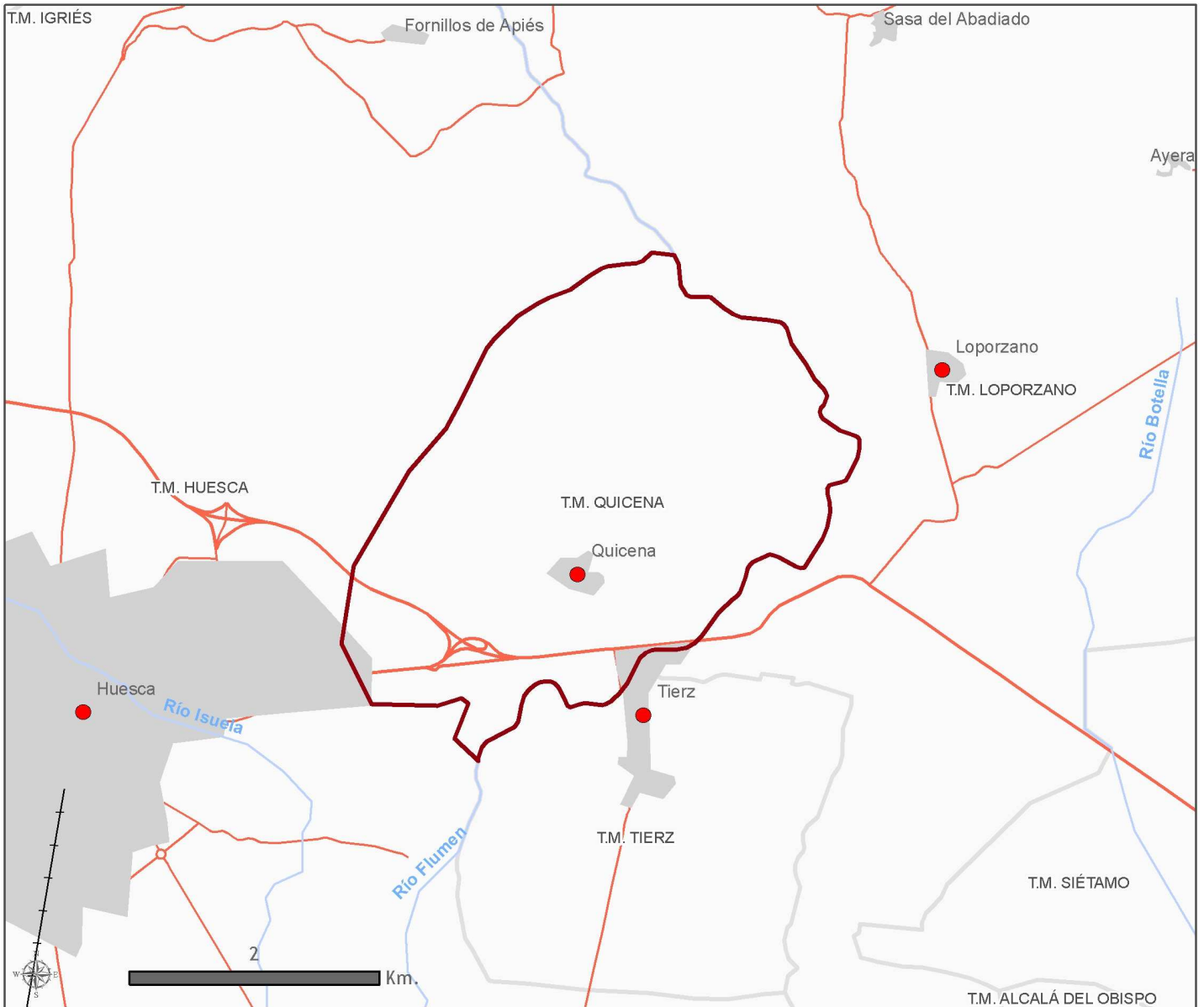
MUNICIPIO: Quicena

La presente ficha territorial es el resultado de compilar por área geográfica la información estadística disponible en las diversas áreas temáticas.

Fecha de la última actualización: 17 de noviembre de 2016

CONTENIDO TEMÁTICO:

- Territorio
- Infraestructuras y equipamientos
- Medio ambiente
- Población y hogares
- Enseñanza no universitaria
- Mercado de trabajo
- Economía
- Vivienda y construcción
- Presupuestos de entidades locales
- Resultados electorales



Leyenda

- | | | | |
|--|-------------------|--|-----------------------|
| | Limite autonómico | | Capital de municipio |
| | Limite provincial | | Núcleos |
| | Limite comarcal | | Autopistas y autovías |
| | Limite municipal | | Nacionales |
| | Ríos | | Resto de carreteras |
| | Embalses | | Red de Ferrocarril |

Observaciones:

Proyección cartográfica: ETRS89. UTM Huso 30 N.
Fuente de información: CINTA. Gobierno de Aragón.
Año de creación: 2015



Código INE:	22195
Número de entidades:	1
Superficie:	9,7 km ²
Capital:	Quicena
Altitud:	474 m
Coordenadas UTM ETRS89:	X=718075,45 Y=4669599,96 H30

Territorio

Relación de unidades poblacionales

Clasificación	Denominación	Población
1.- Municipio	Quicena	286
2.- Entidad singular	Quicena	286
3.- Núcleo	Quicena	258
4.- Diseminado	*Diseminado*	28

Fuente: Nomenclator del Padrón municipal de habitantes, 1-1-2015. IAEST

Infraestructuras y Equipamientos

Indicador	Valor indicador	Unidad	Año	Fuente
Agua				
Estaciones depuradoras de aguas residuales	0	Número	2014	Instituto Aragonés de Estadística
Fuentes de agua mineromedicinales	0	Número	2006	
Sanidad				
Farmacias	0	Número	2014	Instituto Aragonés de Estadística Datos a diciembre
Consultorios	1	Número	2014	
Cultura				
Bibliotecas				Encuesta de Bibliotecas. INE-IAEST
Central de CCAA	0	Número	2012	
Públicas	0	Número	2012	
No especializadas	0	Número	2012	
Instituciones de enseñanza superior	0	Número	2012	
Especializadas	0	Número	2012	
Sociales				
Residencias para mayores	1	nº de residencias	2013	Guía de Recursos Sociales. Dpto. de Servicios Sociales y Familia.
Plazas para mayores en residencias	20	nº de plazas	2013	
Centros de día para personas mayores	1	nº de centros	2011	
Plazas en centros de día para personas mayores	3	nº de plazas	2011	
Hogares para personas mayores	0	nº de hogares	2011	
Servicios Sociales de Base y Centros Municipales de Servicios Sociales	0	nº de centros	2013	
Instalaciones deportivas				
Pistas de hípica	1	nº instalaciones	2005	Censo Nacional de Instalaciones Deportivas. Consejo Superior de Deportes.

Medio ambiente

Indicadores medioambientales

Indicador	Valor indicador	Unidad	Año	Fuente
Zonas desfavorecidas y con limitaciones ambientales				
Zona de clasificación del municipio	Normal			Ministerio de Agricultura, Alimentación y Medio Ambiente
Agua				
Viviendas con abastecimiento público de agua corriente	100,0	% viviendas	2011	Censos de población y viviendas.
Habitantes equivalentes de la/s estación/es depuradora/s	-	Hab/Eq	2014	Instituto Aragonés de Estadística
Superficie regable en relación a la SAU	51,8	% superficie	2009	Censo agrario
Residuos				
Contenedores de vidrio	4	Número	2015	ECOVIDRIO.
Vidrio doméstico recogido	7.200	Kg	2015	ECOVIDRIO.
Kg de vidrio doméstico recogido por habitante y año	25,2	Kg/hab	2015	ECOVIDRIO, IAEST.
Contenedores de pilas	0	Número	2007	Dpto. Agricultura, Ganadería y Medio Ambiente
Pilas recogidas	0	Kg	2007	
Kg de pilas recogido por habitante y año	-	Kg/hab	2007	
Contenedores de papel y cartón	2	Número	2014	Dpto. Agricultura, Ganadería y Medio Ambiente
Kg de papel/cartón recogidos en contenedor azul	8.990	Kg	2014	
Contenedores de envases ligeros	4	Número	2014	Dpto. Agricultura, Ganadería y Medio Ambiente
Kg recogidos en contenedores de envases ligeros	6.188	Kg	2014	
Riesgos naturales				
Incendios forestales	0	Número	2014	Instituto Aragonés de Estadística
Superficie forestal afectada en incendios	0,0	Hectáreas	2014	
Agricultura ecológica				
Superficie total inscrita en agricultura ecológica	8,8	Hectáreas	2014	Comité Aragonés de Agricultura Ecológica.
Superficie calificada en agricultura ecológica	8,8	Hectáreas	2014	
Superficie calificada en reconversión	0,0	Hectáreas	2014	
Superficie calificada en primer año en prácticas	0,0	Hectáreas	2014	

Usos del suelo según Corine Land Cover

Usos	Hectáreas	%
Superficies artificiales	3,6	0,4
Zonas agrícolas	541,9	56,0
Zonas forestales con vegetación natural y espacios abiertos	421,9	43,6
Zonas húmedas	0,0	0,0
Superficies de agua	0,0	0,0

Fuente: Dpto. de Medio Ambiente del Gobierno de Aragón, según datos del Instituto Geográfico Nacional. Corine Land Cover 2006.

Medio ambiente

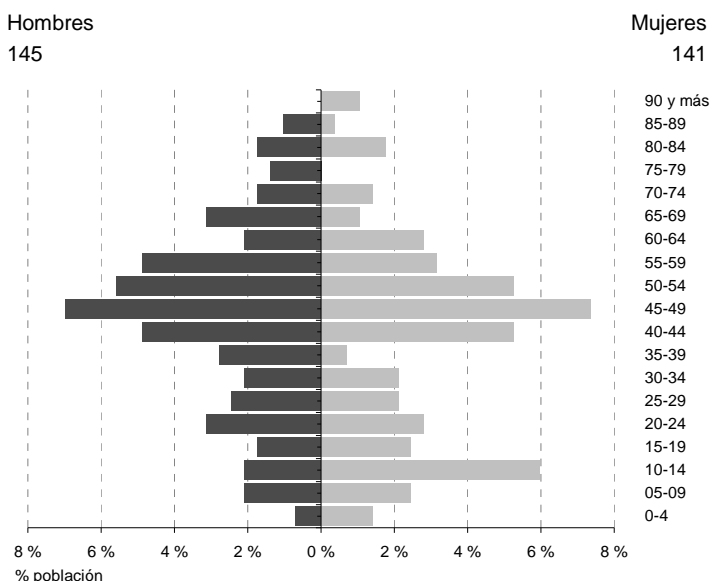
Centrales y potencia instalada para la producción de energía eléctrica con fuentes renovables, cogeneración y residuos.

	Nº centrales	Potencia instalada (KW)
Renovable-Hidráulica (menos de 50 MW)	0	0
Renovable-Eólica	0	0
Renovable-Fotovoltaica	0	0
Renovable-Cogeneración con biogás o con biomasa	0	0
Renovable-Centrales que usan biogás de residuos sólidos urbanos	0	0
Cogeneración con Gas natural	0	0
Cogeneración con fuel oil, gas oil o GLP	0	0
Centrales que usan residuos industriales	0	0
Tratamientos de residuos (purines) con cogeneración	0	0

Fuente: Instituto Aragonés de Estadística (IAEST), a partir de datos del Registro de Ministerio de Industria, Energía y Turismo. Datos a 31-12-2013.

Población y hogares

Estructura de población a 1 de enero de 2015.



Indicadores demográficos	Municipio	Aragón
Población de 65 y más años	14,7%	21,0%
Edad media	43,3	44,2
Tasa global de dependencia	41,6	54,1
Tasa de feminidad	97,2	101,9
Extranjeros	1,4%	10,6%

Pob. 65 y más $(\text{Pob. } \geq 65 / \text{Pob. Total}) \times 100$
 TG. dependencia $(\text{Pob. } \leq 14 + \text{Pob. } \geq 65 / \text{Pob. de 15 a 64}) \times 100$
 Feminidad $(\text{Pob. Total mujeres} / \text{Pob. Total hombres}) \times 100$
 Extranjeros $(\text{Pob. Extranjera} / \text{Pob. Total}) \times 100$

Fuente: Padrón municipal de habitantes a 1-1-2015. INE-IAEST.

Evolución de la población

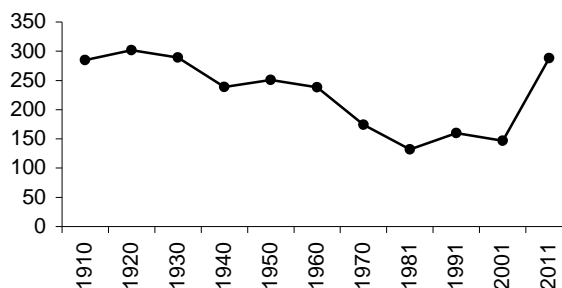
Evolución censal

Año	Población
1910	285
1920	302
1930	289
1940	239
1950	251
1960	238
1970	174
1981	132
1991	160
2001	147
2011	288

Cifras oficiales a 1 de enero

Año	Población
2005	228
2006	274
2007	304
2008	306
2009	305
2010	302
2011	290
2012	291
2013	298
2014	300
2015	286

Evolución censal de la población



Fuentes para evolución censal: Censos de población de 1900 a 2011. Se ha recalculado la población según la estructura territorial del municipio en 2011.

Fuente para poblaciones oficiales: Padrón municipal de habitantes a 1 de enero de cada año.

Movimiento natural y migratorio de la población

Evolución anual de los indicadores de movimiento natural de población

	1991	1996	2001	2006	2011	2014
Nacimientos	1	1	1	2	0	0
Niños	0	1	0	1	0	0
Niñas	1	0	1	1	0	0
Defunciones	7	14	9	4	4	6
Hombres	5	10	5	2	3	4
Mujeres	2	4	4	2	1	2
Saldo vegetativo	-6	-13	-8	-2	-4	-6
Matrimonios	0	0	0	0	2	2
Religiosos	0	0	0	0	1	1
Exclusivamente civiles	0	0	0	0	1	1

Evolución anual de los indicadores de movimientos migratorios

	1991	1996	2001	2006	2011	2014
Emigraciones	10	6	1	7	12	10
Inmigraciones	3	5	2	42	17	4
Saldo migratorio	-7	-1	1	35	5	-6

Tasas. Año 2014.

	Municipio Aragón	
Tasa bruta de natalidad (‰)	0,0	8,7
Tasa bruta de mortalidad (‰)	20,5	10,3
Tasa de nupcialidad (‰)	6,8	3,2

· Saldo vegetativo: Nacimientos menos defunciones.

· Emigraciones: Bajas por variación residencial.

· Inmigraciones: Altas por variación residencial.

· Saldo migratorio: Altas menos bajas por variación residencial.

· Tasa bruta de natalidad: Nacimientos por cada mil habitantes.

· Tasa bruta de mortalidad: Muertes por cada mil habitantes.

· Tasa de nupcialidad: Matrimonios por cada mil habitantes.

Fuente: Movimiento natural de población. INE-IAEST.

Residentes en viviendas principales. Censo de población y viviendas, 2011

· Esta explotación incluye exclusivamente a los residentes en viviendas principales.
· Se considera hogar al grupo de personas que reside en la misma vivienda principal.

Distribución de la población de 16 y más años según estado civil

	Ambos sexos	Hombres	Mujeres
Total	100,0%	100,0%	100,0%
Solteros	30,5%	36,7%	22,2%
Casados	57,6%	54,7%	61,1%
Viudos	8,1%	6,3%	11,1%
Separados/divorciados	3,8%	2,3%	5,6%

Distribución de la población de 25 años y más según nivel máximo de estudios alcanzados

	Ambos sexos	Hombres	Mujeres
Total	100,0%	100,0%	100,0%
Analfabetos	2,0%	1,8%	2,2%
Sin estudios	20,7%	16,2%	25,8%
ESO, EGB, Bachiller Ele.	23,6%	33,3%	12,9%
Bachillerato Superior	15,3%	11,7%	20,4%
FP Grado Medio	5,4%	4,5%	6,5%
FP Grado Superior	8,4%	6,3%	10,8%
Diplomatura	12,3%	8,1%	16,1%
Licenciatura y Grado	9,9%	13,5%	5,4%
Doctorado y Máster	2,5%	4,5%	0,0%

Distribución de la población de 16 y más años por relación con la actividad y sexo

	Ambos sexos	Hombres	Mujeres
Total	100,0%	100,0%	100,0%
Activos	64,6%	65,9%	63,6%
Ocupado	52,7%	58,9%	45,8%
Parado	11,8%	7,0%	17,8%
Inactivos	35,4%	34,1%	36,4%
Persona con invalidez laboral permanente	2,5%	1,6%	3,7%
Jubilado, prejubilado, pensionista o rentista	13,5%	17,1%	9,3%
Estudiante	9,7%	10,9%	7,5%
Otra situación	9,7%	4,7%	15,9%

Hogares según número de miembros

	Número de hogares
Total	99
1 persona	17
2 personas	25
3 personas	23
4 personas	30
5 personas	2
6 personas	0
7 personas o más	2
Tamaño medio del hogar	2,8

Distribución de las personas de 16 a 64 años según formas de convivencia

Forma de convivencia	Porcentaje personas
Total	100,0%
Solos	5,6%
Con sus padres, sin pareja	29,8%
Con su pareja sin hijos ni padres	11,1%
Con su pareja e hijos	48,5%
Con su pareja y alguno de sus padres	1,5%
Otra forma	3,5%

Distribución de las personas de 65 y más años, según formas de convivencia

Forma de convivencia	Porcentaje personas
Total	100,0%
Sólo	15,8%
Sólo con su pareja	34,2%
Sin pareja con hijos	21,1%
Con su pareja e hijos	15,8%
Otra forma	13,2%

Fuente: Censos de población y viviendas, 2011. Explotación IAEST

Los Censos de población y viviendas, 2011 es una operación estadística de carácter muestral, con fecha de referencia 1 de noviembre de 2011. En los municipios de menos de 2000 habitantes el error muestral puede ser elevado.

Población vinculada a otros municipios

Personas residentes en viviendas principales por disposición de una segunda vivienda (en propiedad, alquiler o cedida gratis).

Ranking de los municipios en los que las personas residentes en viviendas principales pasan más de 14 noches al año fuera de su municipio de residencia

Personas que pasan más de 14 noches al año fuera de su municipio de residencia	82
Disponen de segunda residencia:	36
No disponen de segunda residencia	46
Personas que no pasan más de 14 noches al año fuera de su municipio	200

Destino	Personas
Bailo	8
Barcelona	7

Fuente: Censos de población y viviendas, 2011

Los Censos de población y viviendas, 2011 es una operación estadística de carácter muestral. En los municipios de menos de 2000 habitantes el error muestral puede ser elevado.

Los Censos de población y viviendas son operaciones estadísticas que se realizan cada 10 años.

Enseñanza no universitaria

Curso 2015/2016 por titularidad

	Total	Pública	Privada
Centros	0	0	0
Profesores	0	0	0
Alumnos	0	0	0

Fuente: Estadística de la enseñanza no universitaria. IAEST.

Mercado de trabajo

Afiliaciones a la Seguridad Social

Unidad: media anual

Afiliaciones por sector de actividad. Todos los regímenes

	2012		2013		2014		2015	
	Afiliaciones	%	Afiliaciones	%	Afiliaciones	%	Afiliaciones	%
Total	105	100,0	104	100,0	101	100,0	79	100,0
Agricultura	7	6,7	7	6,7	7	6,9	8	10,1
Industria	34	32,4	32	30,8	30	29,7	6	7,6
Construcción	6	5,7	4	3,8	6	5,9	9	11,4
Servicios	58	55,2	61	58,7	58	57,4	56	70,9
Sin clasificar	0	0,0	0	0,0	0	0,0	0	0,0

En el año 2012 los regímenes especiales de Empleados del hogar y Trabajadores Agrarios por cuenta ajena, se han integrado dentro del régimen general como sistemas especiales).

Trabajadores por cuenta propia (R.E.T.A.) según sector de actividad

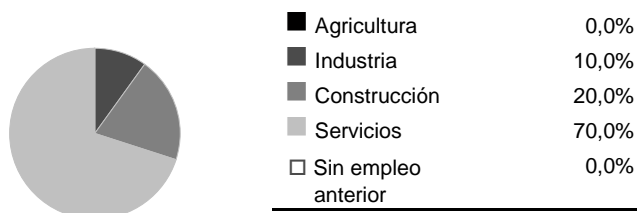
	2012		2013		2014		2015	
	Personas	%	Personas	%	Personas	%	Personas	%
Total	25	100,0	24	100,0	23	100,0	25	100,0
Agricultura	8	32,0	7	29,2	6	26,1	7	28,0
Industria	3	12,0	3	12,5	5	21,7	4	16,0
Construcción	1	4,0	1	4,2	1	4,3	2	8,0
Servicios	13	52,0	13	54,2	11	47,8	12	48,0

Fuente: Tesorería General de la Seguridad Social. Explotación: Instituto Aragonés de Estadística (IAEST).

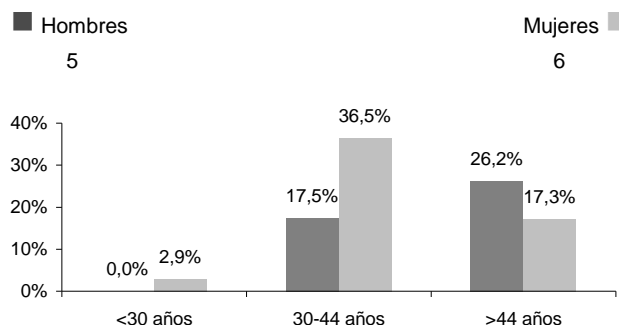
Paro registrado

Unidad: media anual de demandantes parados

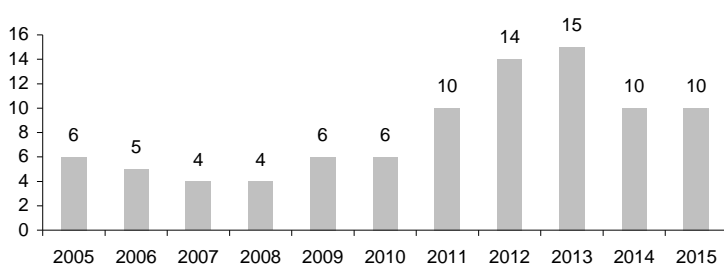
Demandantes según sector de actividad. Año 2015



Demandantes parados según sexo y edad. Año 2015



Evolución de la media anual de demandantes parados



Fuente: Instituto Aragonés de Empleo. Explotación: Instituto Aragonés de Estadística

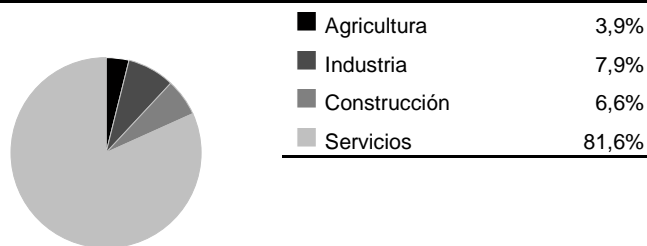
Ranking de las ocupaciones más demandadas. Año 2015

Ocupación	Nº Demandantes
Personal de limpieza de oficinas, hoteles y otros establecimientos similares	4
Monitores de actividades recreativas y de entretenimiento	3
Empleados administrativos sin tareas de atención al público no clasificados bajo otros epígrafes	2
Técnicos en construcción	2
Empleados de agencias de viajes	2

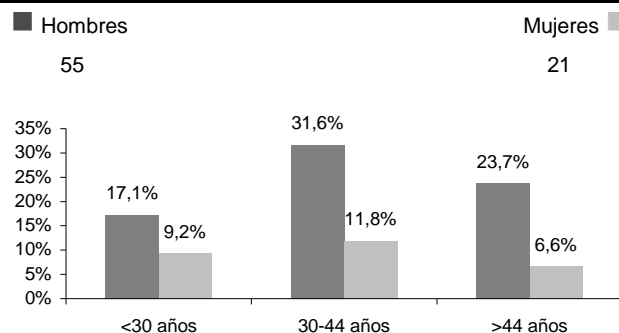
Contratos

Unidad: Total anual de contratos registrados

Contratos según sector de actividad. Año 2015



Contratos según sexo y edad. Año 2015



Fuente: Instituto Aragonés de Empleo. Explotación: Instituto Aragonés de Estadística

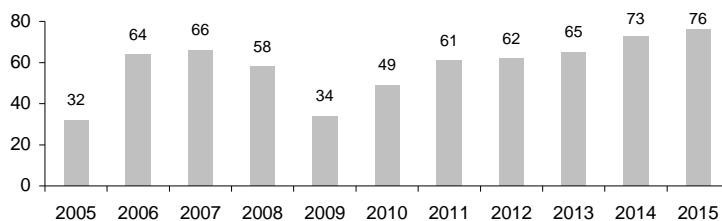
Contratos

Unidad: Total anual de contratos registrados

Según modalidad de los contratos. Año 2015

	Nº contratos	Porcentaje
Total	76	100,0
Indefinidos	16	21,1
Temporales	60	78,9

Evolución del total de contratos anual



Ranking de ocupaciones más contratadas. Año 2015

Ocupación	Nº de contratos
Camareros asalariados	38
Personal de limpieza de oficinas, hoteles y otros establecimientos similares	9
Cocineros asalariados	7
Conductores asalariados de camiones	4
Ayudantes de cocina	4
Soldadores y oxicortadores	3
Profesores y profesionales de la enseñanza no clasificados bajo otros epígrafes	1
Supervisores de otras industrias manufactureras	1
Empleados de control de abastecimientos e inventario	1
Empleados administrativos sin tareas de atención al público no clasificados bajo otros epígrafes	1

Fuente: Instituto Aragonés de Empleo. Explotación: Instituto Aragonés de Estadística

Economía

Agricultura

Tipo de explotaciones	Número de explotaciones	Indicadores	
Total	15	Superficie agraria utilizada (SAU) (hectáreas)	502,4
Agrícolas	11	% de SAU sobre superficie total del municipio	51,8
Ganaderas	0	% explotaciones cuyo titular es persona física	73,3
Agricultura y ganadería	4	Producción estándar total (miles de €)	384

Explotaciones según superficie	Número	Superficie agrícola según tipo de cultivo (Ha)			
		Total	Secano	Regadío	
Nº explotaciones sin tierras	0	Cereales para grano	340,5	205,4	135,1
Nº explotaciones de menos de 5 has	2	Leguminosas para grano	0,0	0,0	0,0
Nº explotaciones de 5 a 50 has.	7	Patata	0,0	0,0	0,0
Nº explotaciones de 50 has o más	6	Cultivos industriales	0,0	0,0	0,0
		Cultivos forrajeros	65,0	24,9	40,0
		Hortalizas, melones y fresas	2,1	0,0	2,1
		Flores, plantas ornamentales	0,0	0,0	0,0
		Semillas y plántulas	0,0	0,0	0,0
		Frutales	4,7	4,7	0,0
		Olivar	4,8	4,0	0,7
		Viñedo	2,8	2,8	0,0
		Barbechos	56,6	-	-

Producción ecológica		Unidades de trabajo		UTA
Agricultura ecológica		Unidades de trabajo total		8
Número de explotaciones	1	Unidades de trabajo que son asalariados		4
Superficie (Ha)	1,0	Unidades de trabajo que son mano de obra familiar		4
Ganadería ecológica				
Número de explotaciones	1			

Fuente: Censo agrario, 2009. INE-IAEST.

El Censo agrario es una operación estadística que se realiza cada 10 años.

Oferta turística

	Establecimientos	Plazas
Hoteles, hostales y similares	2	107
Viviendas de turismo rural	0	0
Campings	0	0
Apartamentos turísticos	0	0

Fuente: IAEST. Año 2014.

Entidades de depósito. Oficinas

Establecimientos	Número
Total oficinas	0
Ratios	
Habitantes por oficina	-
Oficinas por km ²	0,00

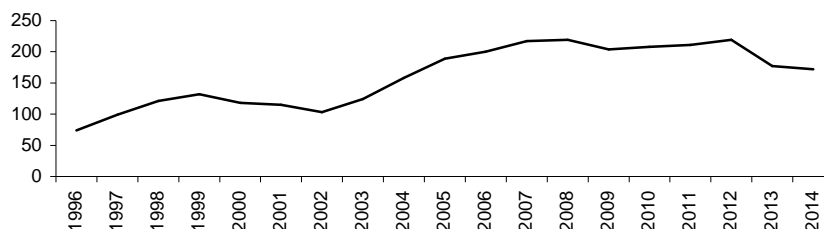
Fuente: IAEST según Centro de Cooperación Interbancaria.

Oficinas a diciembre de 2011.

Parque de vehículos. Año 2014

	Vehículos
Total	292
Turismos	172
Motocicletas	39
Camiones y furgonetas	60
Autobuses	0
Tractores industriales	0
Otros vehículos	11
Ciclomotores	10

Evolución del número de turismos



Fuente: Dirección General de Tráfico.

Antigüedad del Parque de vehículos. Año 2014

Año de matriculación	Turismos	Autobuses	Motocicletas	Camiones y furgonetas	Tractores industriales	Otros vehículos
Antes de 1994	15	0	11	8	0	1
De 1994 a 2004	75	0	7	26	0	5
2005	12	0	4	4	0	1
2006	14	0	0	1	0	2
2007	13	0	5	9	0	0
2008	7	0	4	1	0	0
2009	9	0	2	2	0	0
2010	5	0	3	1	0	0
2011	7	0	0	2	0	1
2012	5	0	0	1	0	1
2013	5	0	3	3	0	0
2014	5	0	0	2	0	0

Fuente: Instituto Aragonés de Estadística (IAEST) a partir de datos de la Dirección General de Tráfico.

Licencias de transporte. Año 2015

Tipo	Código	Número de licencias
Transporte público mercancías ligeros nacional	MDL-N	0
Transporte público mercancías ligeros nacional empresa	MDLE-N	0
Transporte público mercancías nacional	MDP-N	0
Transporte público mercancías nacional empresa	MDPE-N	0
Transporte privado mercancías nacional	MPC-N	4
Transporte privado mercancías nacional empresa	MPCE-N	1
Operador de transporte (sin ámbito geográfico)	OT	0
Transporte público viajeros en autobús	VD	0
Transporte público viajeros en autobús nacional	VD-N	0
Transporte privado de viajeros nacional	VPC-N	0
Transporte público ambulancias nacional	VS-N	0
Transporte público ambulancias nacional empresa	VSE-N	0
Transporte privado ambulancias nacional	VSPC-N	0
Transporte privado ambulancias nacional empresa	VSPCE-N	0
Transporte público de viajeros en turismo nacional	VT-N	0
Transporte arrendamiento con conductor nacional	VTC-N	0
Transporte público mixtos	XD-N	0

Estructura productiva y renta

Tramos de renta disponible bruta.
Años 2010 a 2013

Renta disponible bruta per cápita	Municipio	Aragón
2010	7	5
2011	7	5
2012	6	5
2013	5	5

Fuente: Instituto Aragonés de Estadística (IAEST).

*Tramos:

- 1: Renta disponible per cápita menor de 6.000 euros
- 2: Entre 6.000 y 7.999 euros
- 3: Entre 8.000 y 9.999 euros
- 4: Entre 10.000 y 11.999 euros
- 5: Entre 12.000 y 15.999 euros
- 6: Entre 16.000 euros y 17.999 euros
- 7: Renta disponible per cápita mayor o igual de 18.000 euros

Vivienda y Construcción

Viviendas según tipo	
	Viviendas
Total	127
Principales	99
Convencionales	99
Alojamientos	0
No principales	28
Secundarias	18
Vacías	10

Distribución de las viviendas principales según régimen de tenencia	
Régimen	%Viviendas
Total	100,0%
En propiedad	89,9%
En alquiler	4,0%
Cedida gratis/bajo precio	0,0%
Otra forma	6,1%

Distribución de las viviendas convencionales según superficie útil	
Superficie (m ²)	%Viviendas
Total	100,0%
Hasta 90 m ²	20,2%
De 91 a 150 m ²	38,4%
Más de 150 m ²	41,4%

Fuente: Censo de población y viviendas, 2011. INE-IAEST.

Licencias municipales de obra

Licencias municipales de obra según tipo.

unidad: número de licencias

Año	Nueva planta			Rehabilitación en Edificios					
	Total	Total	Con demolición previa	Sin demolición	Total	Demolición parcial previa	Sin demolición	Rehabilitación en locales	Demolición total exclusivamente
2001	<i>Sin información</i>								
2002	<i>Información incompleta</i>								
2003	2	2	0	2	0	0	0	0	0
2004	<i>Sin información</i>								
2005	<i>Sin información</i>								
2006	3	1	0	1	2	0	2	0	0
2007	<i>Sin información</i>								
2008	<i>Sin información</i>								
2009	<i>Sin información</i>								
2010	<i>Sin información</i>								
2011	<i>Sin información</i>								
2012	<i>Sin información</i>								
2013	2	1	0	1	1	1	0	0	0
2014	<i>Sin información</i>								
2015	<i>Sin información</i>								

Fuente: Estadística de Licencias de Obra. Ministerio de Fomento.

Edificios, superficie y viviendas según tipo de obra.

Año	Edificios de nueva planta						Obras de rehabilitación		Obras de demolición		
	Edificios a construir			Superficie a construir (m ²)			Viviendas	Edificios	Viviendas	Edificios	Viviendas
	Total	Residencial	No residencial	Total	Residencial	No residencial					
2001	<i>Sin información</i>										
2002	<i>Información incompleta</i>										
2003	48	47	1	21.599	14.633	6.966	47	0	0	0	0
2004	<i>Sin información</i>										
2005	<i>Sin información</i>										
2006	1	0	1	613	0	613	0	2	0	0	0
2007	<i>Sin información</i>										
2008	<i>Sin información</i>										
2009	<i>Sin información</i>										
2010	<i>Sin información</i>										
2011	<i>Sin información</i>										
2012	<i>Sin información</i>										
2013	1	1	0	129	129	0	1	1	0	0	0
2014	<i>Sin información</i>										
2015	<i>Sin información</i>										

Fuente: Estadística de Licencias de Obra. Ministerio de Fomento.

Transacciones inmobiliarias (compraventas de viviendas)

Compraventas según antigüedad de la vivienda

Año	Total viviendas	Viviendas nuevas	Viviendas 2ª mano
2004	2	0	2
2005	33	32	1
2006	0	0	0
2007	1	0	1
2008	0	0	0
2009	1	0	1
2010	0	0	0
2011	1	0	1
2012	1	0	1
2013	0	0	0
2014	4	3	1
2015	2	0	2

Compraventas según régimen de protección de la vivienda

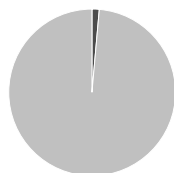
Año	Total viviendas	Viviendas libres	Viviendas protegidas
2004	2	2	0
2005	33	33	0
2006	0	0	0
2007	1	1	0
2008	0	0	0
2009	1	1	0
2010	0	0	0
2011	1	1	0
2012	1	1	0
2013	0	0	0
2014	4	4	0
2015	2	2	0

Fuente: Estadística de Transacciones Inmobiliarias. Ministerio de Fomento.

Unidad: Compraventas de viviendas elevadas a escritura pública ante notario.

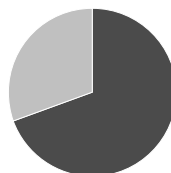
Catastro

Superficies catastrales



Tipo	Hectáreas	%
Urbana	14,7	1,50
Rústica	966,8	98,50

Superficie de parcelas urbanas



Tipo	Hectáreas	%
Edificadas	10,2	69,39
Solares	4,5	30,61

Suelo urbano

	Valor	%
Año última revisión	1994	
Parcelas urbanas		
Unidades	227	
Superficie (has)	14,7	
Bienes inmuebles	234	
Valor catastral (miles de €)		
Total	6.802	
De la construcción	5.457	80,2
Del suelo	1.345	19,8

Bienes inmuebles según uso

Bienes inmuebles	
Residencial	136
Otros usos	
Almacén, Estac.	1
Comercial	0
Cultural	1
Ocio, Hostelería	4
Industrial	49
Deportivo	20
Suelo vacante	20
Oficinas	1
Edif. Singular	0
Religioso	2
Espectáculos	0
Sanidad, Benefic.	0

Antigüedad de la construcción

Año de construcción	Bienes inmuebles	%
Antes de 1950	58	26,6
1950-1959	3	1,4
1960-1969	9	4,1
1970-1979	22	10,1
1980-1989	45	20,6
1990-1999	7	3,2
2000-2009	69	31,7
2010 y siguientes	0	0,0
Sin definir	5	2,3

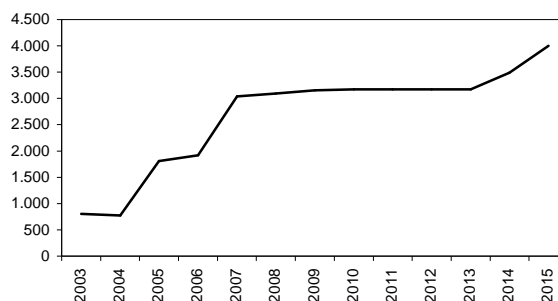
Suelo rústico

Año última revisión	2001
Número de parcelas	491
Número de subparcelas	644
Superficie total (hectáreas)	966,8
Valor catastral (miles de euros)	1.168

Impuesto de Bienes Inmuebles (I.B.I). Año 2015

	Urbana	Rústica
Número de recibos	212	75
Base imponible (miles de €)	6.802	1.168
Base liquidable (miles de €)	6.695	1.148
Cuota íntegra (€)	33.475	4.822
Cuota líquida (€)	33.475	4.822

Evolución anual de la valoración catastral de los bienes residenciales (miles de €)



Fuente: Dirección General del Catastro. Año 2015.

Presupuestos de entidades locales. Presupuesto municipal

	Presupuestos (€)			Liquidaciones de presupuestos (€)		
	2012	2013	2014	2011	2012	2013
Estado de la información	C	C	C	C	C	C
INGRESOS						
Total ingresos	153.600	160.000	153.470	194.029	234.088	189.306
Impuestos directos	61.500	65.090	60.000	56.925	55.040	57.658
Impuestos indirectos	3.000	0	1.500	2.093	719	0
Tasas y otros ingresos	18.700	35.110	29.850	18.244	30.397	32.643
Transferencias corrientes	60.200	59.800	61.920	69.182	57.697	79.072
Ingresos patrimoniales	200	0	200	185	37	27
Enajenación inversiones reales	0	0	0	0	0	0
Transferencias de capital	10.000	0	0	47.400	27.200	19.905
Activos financieros	0	0	0	0	0	0
Pasivos financieros	0	0	0	0	62.997	0
GASTOS						
Total gastos	153.600	160.000	153.470	160.326	245.653	166.775
Clasificación por capítulos						
Gastos de personal	89.900	89.500	85.520	71.587	82.055	76.575
Gastos en bienes corrientes y servicios	40.700	41.100	42.530	55.844	57.535	50.536
Gastos financieros	3.000	3.000	3.000	6.114	8.508	6.042
Transferencias corrientes	8.050	8.050	8.000	16.733	9.242	6.395
Fondo de contingencia	-	0	0	-	-	0
Inversiones reales	4.450	3.933	0	748	78.663	15.976
Transferencias de capital	0	0	0	0	0	0
Activos financieros	0	0	0	0	0	0
Pasivos financieros	7.500	14.417	14.420	9.300	9.650	11.250
Clasificación por áreas de gasto						
Deuda Pública	10.500	17.417	17.420	15.414	18.158	17.292
Servicios públicos básicos	30.000	30.400	0	40.252	35.063	37.642
Actuaciones de protección y promoción social	19.500	19.500	0	18.408	14.902	16.284
Produc. bienes públicos de carácter preferente	4.100	4.100	0	8.235	5.409	2.994
Actuaciones de carácter económico	4.450	3.933	0	748	78.663	15.976
Actuaciones de carácter general	85.050	84.650	136.050	77.268	93.457	76.585

Fuente: Ministerio de Hacienda y Administraciones Públicas. Secretaría General de Coordinación Autónoma y Local.

Estado de la información:

C= Consolidado

P= Prorrogado

E= Clasificación Económica de la Administración General

N= Sin información

R= Entregado, en revisión

Resultados electorales

Elecciones municipales, 2015.

Participación	Votos	%
Electores	235	
Votantes	191	81,3%
Abstenciones	44	18,7%
Votos blancos	3	
Votos nulos	8	

Fuente: Ministerio del Interior.

Candidaturas	Votos	%	Concejales
PP	94	52,2%	4
PAR	75	41,7%	3
PSOE	11	6,1%	0

Elecciones a Cortes de Aragón, 2015.

Participación	Votos	%
Electores	233	
Votantes	190	81,5%
Abstenciones	43	18,5%
Votos blancos	7	
Votos nulos	5	

Fuente: Gobierno de Aragón.

Candidaturas	Votos	%
PP	60	33,7%
PODEMOS	41	23,0%
PAR	34	19,1%
C's	17	9,6%
PSOE	14	7,9%
UPyD	4	2,2%
PACMA	3	1,7%
IU	2	1,1%
COMPR. CON ARAGON	1	0,6%
EB	1	0,6%
EQUO	1	0,6%
RECORTES CERO	0	0,0%
PCPE	0	0,0%
FIA	0	0,0%
CHA	0	0,0%
BAR	0	0,0%

Elecciones al Congreso de los Diputados. Diciembre de 2015.

Participación	Votos	%
Electores	235	
Votantes	190	80,9%
Abstenciones	45	19,1%
Votos blancos	2	
Votos nulos	1	

Candidaturas	Votos	%
PP-PAR	74	39,6%
PSOE	19	10,2%
PODEMOS	37	19,8%
C's	43	23,0%
IU-CHA-UPeC	5	2,7%
UPYD	2	1,1%
PACMA	4	2,1%
EB	0	0,0%
VOX	-	-
RECORTES CERO-G VERDE	2	1,1%
PCPE	1	0,5%
Independientes-FIA	0	0,0%

Fuente: Ministerio del Interior.

Elecciones al Congreso de los Diputados. Junio de 2016.

Participación	Votos	%
Electores	235	
Votantes	182	77,4%
Abstenciones	53	22,6%
Votos blancos	3	
Votos nulos	1	

Candidaturas	Votos	%
PP-PAR	83	46,6%
PSOE	24	13,5%
PODEMOS-IU-EQUO	31	17,4%
C's	35	19,7%
PACMA	3	1,7%
EB	0	0,0%
VOX	1	0,6%
UPyD	0	0,0%
RECORTES CERO-GRUPO VERDE	0	0,0%
PCPE	1	0,6%
MAS	0	0,0%
INDEPENDIENTES-FIA	-	-
ENTABAN	0	0,0%
FE de las JONS	-	-
UDT	-	-

Fuente: Ministerio del Interior. Resultados provisionales