

Estadística Local de Aragón. Ficha territorial.

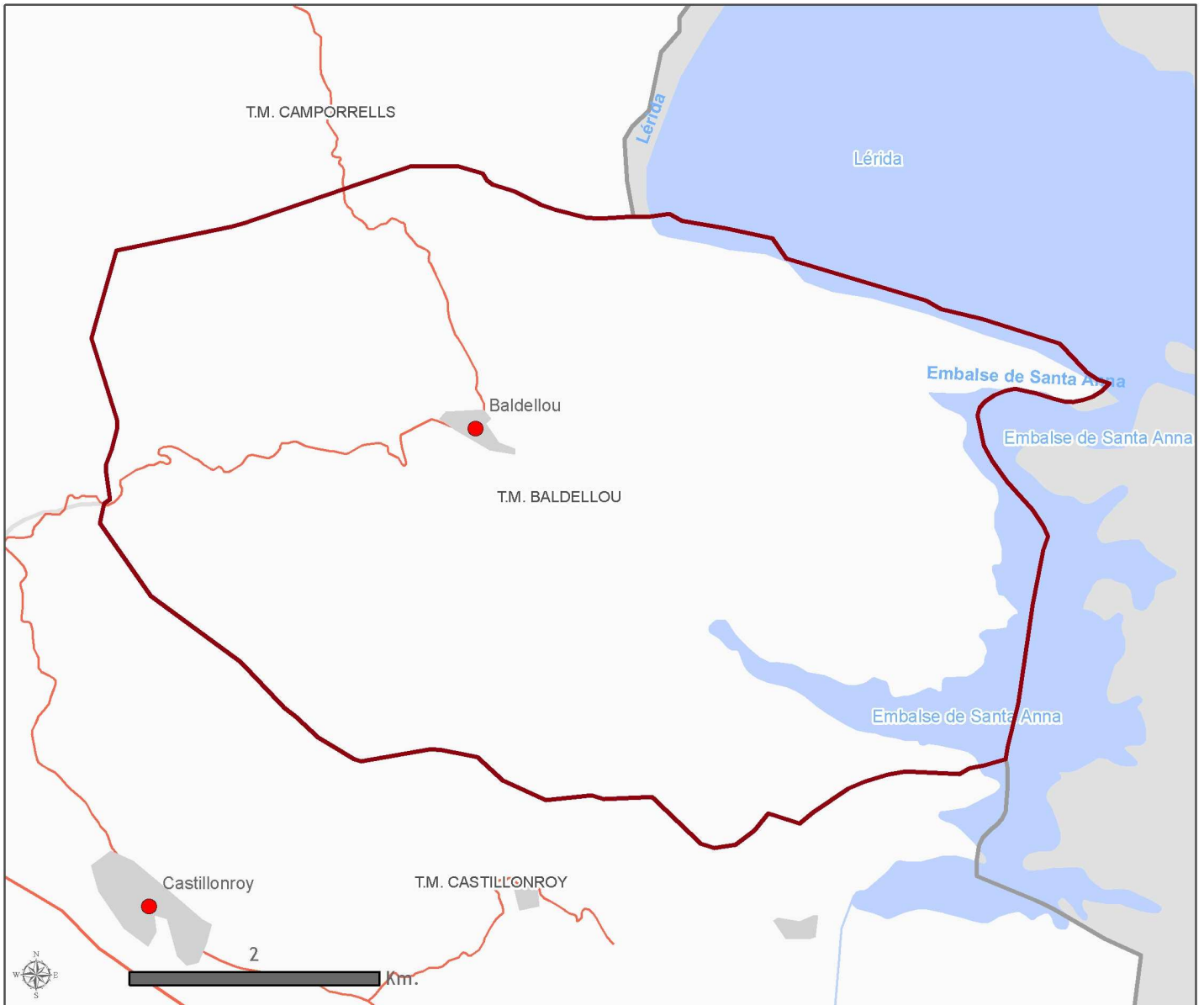
MUNICIPIO: Baldellou

La presente ficha territorial es el resultado de compilar por área geográfica la información estadística disponible en las diversas áreas temáticas.

Fecha de la última actualización: 7 de septiembre de 2016

CONTENIDO TEMÁTICO:

- Territorio
- Infraestructuras y equipamientos
- Medio ambiente
- Población y hogares
- Enseñanza no universitaria
- Mercado de trabajo
- Economía
- Vivienda y construcción
- Presupuestos de entidades locales
- Resultados electorales



Leyenda

- | | | | |
|--|-------------------|--|-----------------------|
| | Limite autonómico | | Capital de municipio |
| | Limite provincial | | Núcleos |
| | Limite comarcal | | Autopistas y autovías |
| | Limite municipal | | Nacionales |
| | Ríos | | Resto de carreteras |
| | Embalses | | Red de Ferrocarril |

Observaciones:

Proyección cartográfica: ETRS89. UTM Huso 30 N.
Fuente de información: CINTA. Gobierno de Aragón.
Año de creación: 2015



Código INE:	22045
Número de entidades:	1
Superficie:	30,4 km²
Capital:	Baldellou
Altitud:	459 m
Coordenadas UTM ETRS89:	X=296536,2 Y=4643609,51 H31

Territorio

Relación de unidades poblacionales

Clasificación	Denominación	Población
1.- Municipio	Baldellou	102
2.- Entidad singular	Baldellou	102
3.- Núcleo	Baldellou	101
4.- Diseminado	*Diseminado*	1

Fuente: Nomenclator del Padrón municipal de habitantes, 1-1-2015. IAEST

Infraestructuras y Equipamientos

Indicador	Valor indicador	Unidad	Año	Fuente
Agua				
Estaciones depuradoras de aguas residuales	0	Número	2014	Instituto Aragonés de Estadística
Fuentes de agua mineromedicinales	0	Número	2006	
Sanidad				
Farmacias	0	Número	2014	Instituto Aragonés de Estadística Datos a diciembre
Consultorios	1	Número	2014	
Cultura				
Bibliotecas				Encuesta de Bibliotecas. INE-IAEST
Central de CCAA	0	Número	2012	
Públicas	0	Número	2012	
No especializadas	0	Número	2012	
Instituciones de enseñanza superior	0	Número	2012	
Especializadas	0	Número	2012	
Sociales				
Residencias para mayores	0	nº de residencias	2013	Guía de Recursos Sociales. Dpto. de Servicios Sociales y Familia.
Plazas para mayores en residencias	0	nº de plazas	2013	
Centros de día para personas mayores	0	nº de centros	2011	
Plazas en centros de día para personas mayores	0	nº de plazas	2011	
Hogares para personas mayores	0	nº de hogares	2011	
Servicios Sociales de Base y Centros Municipales de Servicios Sociales	0	nº de centros	2013	
Instalaciones deportivas				
Espacios pequeños y no reglamentarios	1	nº instalaciones	2005	Censo Nacional de Instalaciones Deportivas. Consejo Superior de Deportes.
Piscinas aire libre	1	nº instalaciones	2005	
Pistas polideportivas	1	nº instalaciones	2005	

Medio ambiente

Indicadores medioambientales

Indicador	Valor indicador	Unidad	Año	Fuente
Zonas desfavorecidas y con limitaciones ambientales				
Zona de clasificación del municipio	Normal			Ministerio de Agricultura, Alimentación y Medio Ambiente
Agua				
Viviendas con abastecimiento público de agua corriente	97,7	% viviendas	2011	Censos de población y viviendas.
Habitantes equivalentes de la/s estación/es depuradora/s	-	Hab/Eq	2014	Instituto Aragonés de Estadística
Superficie regable en relación a la SAU	23,6	% superficie	2009	Censo agrario
Residuos				
Contenedores de vidrio	1	Número	2015	ECOVIDRIO.
Vidrio doméstico recogido	800	Kg	2015	ECOVIDRIO.
Kg de vidrio doméstico recogido por habitante y año	7,8	Kg/hab	2015	ECOVIDRIO, IAEST.
Contenedores de pilas	1	Número	2007	Dpto. Agricultura, Ganadería y Medio Ambiente
Pilas recogidas	43	Kg	2007	
Kg de pilas recogido por habitante y año	0,33	Kg/hab	2007	
Contenedores de papel y cartón	1	Número	2014	Dpto. Agricultura, Ganadería y Medio Ambiente
Kg de papel/cartón recogidos en contenedor azul	1.890	Kg	2014	
Contenedores de envases ligeros	2	Número	2014	Dpto. Agricultura, Ganadería y Medio Ambiente
Kg recogidos en contenedores de envases ligeros	1.807	Kg	2014	
Riesgos naturales				
Incendios forestales	0	Número	2014	Instituto Aragonés de Estadística
Superficie forestal afectada en incendios	0,0	Hectáreas	2014	
Agricultura ecológica				
Superficie total inscrita en agricultura ecológica	0,0	Hectáreas	2014	Comité Aragonés de Agricultura Ecológica.
Superficie calificada en agricultura ecológica	0,0	Hectáreas	2014	
Superficie calificada en reconversión	0,0	Hectáreas	2014	
Superficie calificada en primer año en prácticas	0,0	Hectáreas	2014	

Usos del suelo según Corine Land Cover

Usos	Hectáreas	%
Superficies artificiales	0,0	0,0
Zonas agrícolas	842,6	27,7
Zonas forestales con vegetación natural y espacios abiertos	2.028,2	66,6
Zonas húmedas	0,0	0,0
Superficies de agua	175,6	5,8

Fuente: Dpto. de Medio Ambiente del Gobierno de Aragón, según datos del Instituto Geográfico Nacional. Corine Land Cover 2006.

Medio ambiente

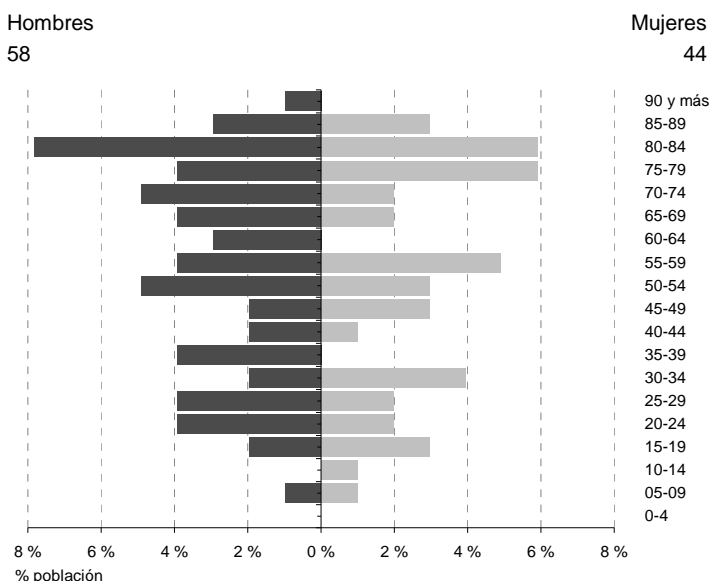
Centrales y potencia instalada para la producción de energía eléctrica con fuentes renovables, cogeneración y residuos.

	Nº centrales	Potencia instalada (KW)
Renovable-Hidráulica (menos de 50 MW)	0	0
Renovable-Eólica	0	0
Renovable-Fotovoltaica	0	0
Renovable-Cogeneración con biogás o con biomasa	0	0
Renovable-Centrales que usan biogás de residuos sólidos urbanos	0	0
Cogeneración con Gas natural	0	0
Cogeneración con fuel oil, gas oil o GLP	0	0
Centrales que usan residuos industriales	0	0
Tratamientos de residuos (purines) con cogeneración	0	0

Fuente: Instituto Aragonés de Estadística (IAEST), a partir de datos del Registro de Ministerio de Industria, Energía y Turismo. Datos a 31-12-2013.

Población y hogares

Estructura de población a 1 de enero de 2015.



Indicadores demográficos	Municipio	Aragón
Población de 65 y más años	43,1%	21,0%
Edad media	55,8	44,2
Tasa global de dependencia	85,5	54,1
Tasa de feminidad	75,9	101,9
Extranjeros	2,9%	10,6%

Pob. 65 y más $(\text{Pob. } \geq 65 / \text{Pob. Total}) \times 100$
 TG. dependencia $(\text{Pob. } \leq 14 + \text{Pob. } \geq 65 / \text{Pob. de 15 a 64}) \times 100$
 Feminidad $(\text{Pob. Total mujeres} / \text{Pob. Total hombres}) \times 100$
 Extranjeros $(\text{Pob. Extranjera} / \text{Pob. Total}) \times 100$

Fuente: Padrón municipal de habitantes a 1-1-2015. INE-IAEST.

Evolución de la población

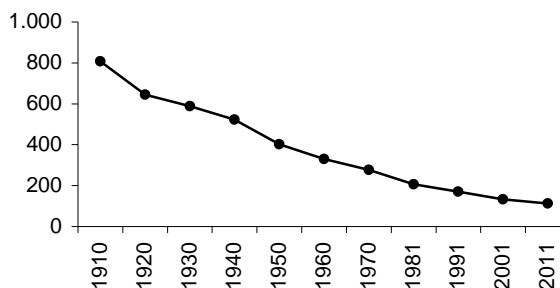
Evolución censal

Año	Población
1910	807
1920	644
1930	588
1940	522
1950	402
1960	330
1970	277
1981	206
1991	170
2001	133
2011	112

Cifras oficiales a 1 de enero

Año	Población
2005	130
2006	115
2007	117
2008	116
2009	114
2010	117
2011	119
2012	113
2013	103
2014	98
2015	102

Evolución censal de la población



Fuentes para evolución censal: Censos de población de 1900 a 2011. Se ha recalculado la población según la estructura territorial del municipio en 2011.

Fuente para poblaciones oficiales: Padrón municipal de habitantes a 1 de enero de cada año.

Movimiento natural y migratorio de la población

Evolución anual de los indicadores de movimiento natural de población

	1991	1996	2001	2006	2011	2014
Nacimientos	3	2	0	0	0	0
Niños	2	2	0	0	0	0
Niñas	1	0	0	0	0	0
Defunciones	3	1	3	2	2	1
Hombres	2	0	2	2	2	1
Mujeres	1	1	1	0	0	0
Saldo vegetativo	0	1	-3	-2	-2	-1
Matrimonios	0	0	0	0	0	0
Religiosos	0	0	0	0	0	0
Exclusivamente civiles	0	0	0	0	0	0

Evolución anual de los indicadores de movimientos migratorios

	1991	1996	2001	2006	2011	2014
Emigraciones	1	1	7	4	5	8
Inmigraciones	1	0	0	8	3	11
Saldo migratorio	0	-1	-7	4	-2	3

Tasas. Año 2014.

	Municipio	Aragón
Tasa bruta de natalidad (‰)	0,0	8,7
Tasa bruta de mortalidad (‰)	10,0	10,3
Tasa de nupcialidad (‰)	0,0	3,2

· Saldo vegetativo: Nacimientos menos defunciones.

· Emigraciones: Bajas por variación residencial.

· Inmigraciones: Altas por variación residencial.

· Saldo migratorio: Altas menos bajas por variación residencial.

· Tasa bruta de natalidad: Nacimientos por cada mil habitantes.

· Tasa bruta de mortalidad: Muertes por cada mil habitantes.

· Tasa de nupcialidad: Matrimonios por cada mil habitantes.

Fuente: Movimiento natural de población. INE-IAEST.

Residentes en viviendas principales. Censo de población y viviendas, 2011

· Esta explotación incluye exclusivamente a los residentes en viviendas principales.
· Se considera hogar al grupo de personas que reside en la misma vivienda principal.

Distribución de la población de 16 y más años según estado civil

	Ambos sexos	Hombres	Mujeres
Total	100,0%	100,0%	100,0%
Solteros	34,6%	46,3%	22,4%
Casados	47,1%	46,3%	49,0%
Viudos	15,4%	5,6%	26,5%
Separados/divorciados	2,9%	1,9%	2,0%

Distribución de la población de 25 años y más según nivel máximo de estudios alcanzados

	Ambos sexos	Hombres	Mujeres
Total	100,0%	100,0%	100,0%
Analfabetos	2,2%	0,0%	4,5%
Sin estudios	50,5%	55,3%	45,5%
ESO, EGB, Bachiller Ele.	36,3%	42,6%	29,5%
Bachillerato Superior	2,2%	0,0%	4,5%
FP Grado Medio	2,2%	0,0%	4,5%
FP Grado Superior	4,4%	2,1%	6,8%
Diplomatura	0,0%	0,0%	0,0%
Licenciatura y Grado	2,2%	0,0%	4,5%
Doctorado y Máster	0,0%	0,0%	0,0%

Distribución de la población de 16 y más años por relación con la actividad y sexo

	Ambos sexos	Hombres	Mujeres
Total	100,0%	100,0%	100,0%
Activos	35,6%	38,9%	32,7%
Ocupado	26,0%	33,3%	18,4%
Parado	9,6%	5,6%	14,3%
Inactivos	64,4%	61,1%	67,3%
Persona con invalidez laboral permanente	4,8%	9,3%	0,0%
Jubilado, prejubilado, pensionista o rentista	46,2%	46,3%	46,9%
Estudiante	7,7%	3,7%	10,2%
Otra situación	5,8%	1,9%	10,2%

Hogares según número de miembros

	Número de hogares
Total	48
1 persona	18
2 personas	11
3 personas	9
4 personas	7
5 personas	2
6 personas	1
7 personas o más	0
Tamaño medio del hogar	2,3

Distribución de las personas de 16 a 64 años según formas de convivencia

Forma de convivencia	Porcentaje personas
Total	100,0%
Solos	5,8%
Con sus padres, sin pareja	44,2%
Con su pareja sin hijos ni padres	5,8%
Con su pareja e hijos	36,5%
Con su pareja y alguno de sus padres	5,8%
Otra forma	1,9%

Distribución de las personas de 65 y más años, según formas de convivencia

Forma de convivencia	Porcentaje personas
Total	100,0%
Sólo	32,0%
Sólo con su pareja	18,0%
Sin pareja con hijos	8,0%
Con su pareja e hijos	20,0%
Otra forma	22,0%

Fuente: Censos de población y viviendas, 2011. Explotación IAEST

Los Censos de población y viviendas, 2011 es una operación estadística de carácter muestral, con fecha de referencia 1 de noviembre de 2011. En los municipios de menos de 2000 habitantes el error muestral puede ser elevado.

Población vinculada a otros municipios

Personas residentes en viviendas principales por disposición de una segunda vivienda (en propiedad, alquiler o cedida gratis).

Ranking de los municipios en los que las personas residentes en viviendas principales pasan más de 14 noches al año fuera de su municipio de residencia

		Destino	Personas
Personas que pasan más de 14 noches al año fuera de su municipio de residencia	15	Lleida	7
Disponen de segunda residencia:	7	Trujillo	4
No disponen de segunda residencia	8		
Personas que no pasan más de 14 noches al año fuera de su municipio	97		

Fuente: Censos de población y viviendas, 2011

Los Censos de población y viviendas, 2011 es una operación estadística de carácter muestral. En los municipios de menos de 2000 habitantes el error muestral puede ser elevado.

Los Censos de población y viviendas son operaciones estadísticas que se realizan cada 10 años.

Enseñanza no universitaria

Curso 2014/2015 por titularidad

	Total	Pública	Privada
Centros	0	0	0
Profesores	0	0	0
Alumnos	0	0	0

Fuente: Estadística de la enseñanza no universitaria. IAEST.

Mercado de trabajo

Afiliaciones a la Seguridad Social

Unidad: media anual

Afiliaciones por sector de actividad. Todos los regímenes

	2012		2013		2014		2015	
	Afiliaciones	%	Afiliaciones	%	Afiliaciones	%	Afiliaciones	%
Total	18	100,0	21	100,0	19	100,0	22	100,0
Agricultura	6	33,3	6	28,6	5	26,3	6	27,3
Industria	1	5,6	2	9,5	1	5,3	1	4,5
Construcción	1	5,6	1	4,8	1	5,3	1	4,5
Servicios	10	55,6	12	57,1	12	63,2	14	63,6
Sin clasificar	0	0,0	0	0,0	0	0,0	0	0,0

En el año 2012 los regímenes especiales de Empleados del hogar y Trabajadores Agrarios por cuenta ajena, se han integrado dentro del régimen general como sistemas especiales).

Trabajadores por cuenta propia (R.E.T.A.) según sector de actividad

	2012		2013		2014		2015	
	Personas	%	Personas	%	Personas	%	Personas	%
Total	15	100,0	13	100,0	12	100,0	12	100,0
Agricultura	6	40,0	6	46,2	6	50,0	6	50,0
Industria	1	6,7	1	7,7	1	8,3	1	8,3
Construcción	1	6,7	1	7,7	1	8,3	1	8,3
Servicios	7	46,7	5	38,5	4	33,3	4	33,3

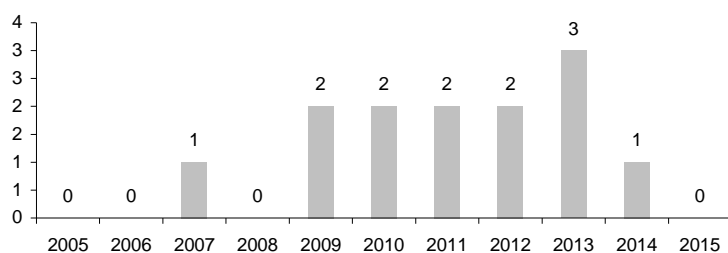
Fuente: Tesorería General de la Seguridad Social. Explotación: Instituto Aragonés de Estadística (IAEST).

Paro registrado

Unidad: media anual de demandantes parados

En el año 2013 la media anual de paro registrado es 0.

Evolución de la media anual de demandantes parados

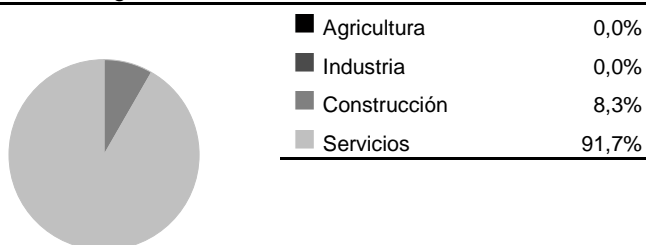


Fuente: Instituto Aragonés de Empleo. Explotación: Instituto Aragonés de Estadística

Contratos

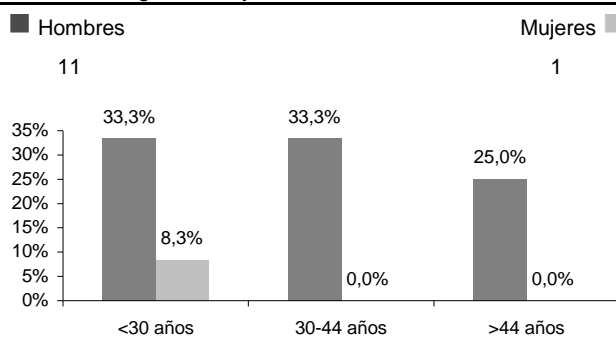
Unidad: Total anual de contratos registrados

Contratos según sector de actividad. Año 2015



Fuente: Instituto Aragonés de Empleo. Explotación: Instituto Aragonés de Estadística

Contratos según sexo y edad. Año 2015



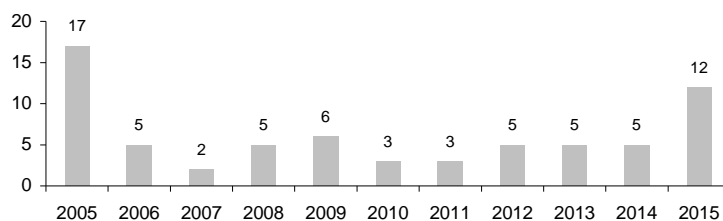
Contratos

Unidad: Total anual de contratos registrados

Según modalidad de los contratos. Año 2015

	Nº contratos	Porcentaje
Total	12	100,0
Indefinidos	1	8,3
Temporales	11	91,7

Evolución del total de contratos anual



Ranking de ocupaciones más contratadas. Año 2015

Ocupación	Nº de contratos
Peones de las industrias manufactureras	6
Conductores asalariados de camiones	2
Empleados administrativos sin tareas de atención al público no clasificados bajo otros epígrafes	1
Oficiales, operarios y artesanos de otros oficios no clasificados bajo otros epígrafes	1
Operadores de carretillas elevadoras	1

Fuente: Instituto Aragonés de Empleo. Explotación: Instituto Aragonés de Estadística.

Economía

Agricultura

Tipo de explotaciones	Número de explotaciones	Indicadores	
Total	51	Superficie agraria utilizada (SAU) (hectáreas)	716,4
Agrícolas	45	% de SAU sobre superficie total del municipio	23,6
Ganaderas	0	% explotaciones cuyo titular es persona física	96,1
Agricultura y ganadería	6	Producción estándar total (miles de €)	1.556

Explotaciones según superficie	Número	Superficie agrícola según tipo de cultivo (Ha)			
		Total	Secano	Regadío	
Nº explotaciones sin tierras	0	Cereales para grano	372,4	325,7	46,7
Nº explotaciones de menos de 5 has	15	Leguminosas para grano	0,0	0,0	0,0
Nº explotaciones de 5 a 50 has.	31	Patata	0,0	0,0	0,0
Nº explotaciones de 50 has o más	5	Cultivos industriales	0,0	0,0	0,0
		Cultivos forrajeros	0,0	0,0	0,0
		Hortalizas, melones y fresas	0,2	0,0	0,2
		Flores, plantas ornamentales	0,0	0,0	0,0
		Semillas y plántulas	0,0	0,0	0,0
		Frutales	72,5	67,8	4,6
		Olivar	89,0	88,6	0,4
		Viñedo	1,2	1,2	0,0
		Barbechos	149,2	-	-

Producción ecológica		Unidades de trabajo	UTA
Agricultura ecológica		Unidades de trabajo total	27
Número de explotaciones	0	Unidades de trabajo que son asalariados	3
Superficie (Ha)	0,0	Unidades de trabajo que son mano de obra familiar	24
Ganadería ecológica			
Número de explotaciones	0		

Fuente: Censo agrario, 2009. INE-IAEST.

El Censo agrario es una operación estadística que se realiza cada 10 años.

Oferta turística

	Establecimientos	Plazas
Hoteles, hostales y similares	0	0
Viviendas de turismo rural	1	6
Campings	1	164
Apartamentos turísticos	0	0

Fuente: IAEST. Año 2014.

Entidades de depósito. Oficinas

Establecimientos	Número
Total oficinas	0
Ratios	
Habitantes por oficina	-
Oficinas por km ²	0,00

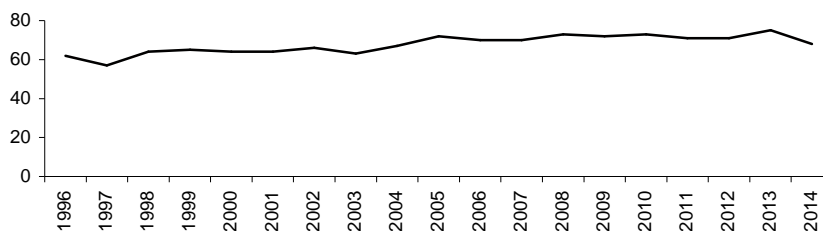
Fuente: IAEST según Centro de Cooperación Interbancaria.

Oficinas a diciembre de 2011.

Parque de vehículos. Año 2014

	Vehículos
Total	135
Turismos	68
Motocicletas	14
Camiones y furgonetas	33
Autobuses	0
Tractores industriales	5
Otros vehículos	8
Ciclomotores	7

Evolución del número de turismos



Fuente: Dirección General de Tráfico.

Antigüedad del Parque de vehículos. Año 2014

Año de matriculación	Turismos	Autobuses	Motocicletas	Camiones y furgonetas	Tractores industriales	Otros vehículos
Antes de 1994	19	0	9	13	0	0
De 1994 a 2004	33	0	1	13	1	5
2005	4	0	0	3	1	2
2006	2	0	1	1	0	0
2007	1	0	0	0	1	0
2008	2	0	1	0	1	0
2009	2	0	1	0	0	0
2010	2	0	0	1	0	0
2011	0	0	1	1	0	0
2012	0	0	0	0	0	0
2013	2	0	0	1	0	0
2014	1	0	0	0	1	1

Fuente: Instituto Aragonés de Estadística (IAEST) a partir de datos de la Dirección General de Tráfico.

Licencias de transporte. Año 2015

Tipo	Código	Número de licencias
Transporte público mercancías ligeros nacional	MDL-N	0
Transporte público mercancías ligeros nacional empresa	MDLE-N	0
Transporte público mercancías nacional	MDP-N	6
Transporte público mercancías nacional empresa	MDPE-N	1
Transporte privado mercancías nacional	MPC-N	0
Transporte privado mercancías nacional empresa	MPCE-N	0
Operador de transporte (sin ámbito geográfico)	OT	0
Transporte público viajeros en autobús	VD	0
Transporte público viajeros en autobús nacional	VD-N	0
Transporte privado de viajeros nacional	VPC-N	0
Transporte público ambulancias nacional	VS-N	0
Transporte público ambulancias nacional empresa	VSE-N	0
Transporte privado ambulancias nacional	VSPC-N	0
Transporte privado ambulancias nacional empresa	VSPCE-N	0
Transporte público de viajeros en turismo nacional	VT-N	0
Transporte arrendamiento con conductor nacional	VTC-N	0
Transporte público mixtos	XD-N	0

Estructura productiva y renta

Tramos de renta disponible bruta.
Años 2008 a 2011

Renta disponible bruta per cápita	Municipio	Aragón
2008	3	7
2009	3	7
2010	3	7
2011	3	7

Fuente: Instituto Aragonés de Estadística (IAEST).

*Tramos:

- 1: Renta disponible per cápita < 6.000 euros
- 2: 6.000 euros < Renta disponible per cápita < 8.000 euros
- 3: 8.000 euros < Renta disponible per cápita < 10.000 euros
- 4: 10.000 euros < Renta disponible per cápita < 12.000 euros
- 5: 12.000 euros < Renta disponible per cápita < 14.000 euros
- 6: 14.000 euros < Renta disponible per cápita < 16.000 euros
- 7: Renta disponible per cápita > 16.000 euros

Vivienda y Construcción

Viviendas según tipo	
	Viviendas
Total	155
Principales	48
Convencionales	48
Alojamientos	0
No principales	107
Secundarias	80
Vacías	27

Distribución de las viviendas principales según régimen de tenencia	
Régimen	%Viviendas
Total	102,1%
En propiedad	93,8%
En alquiler	4,2%
Cedida gratis/bajo precio	0,0%
Otra forma	4,2%

Distribución de las viviendas convencionales según superficie útil	
Superficie (m ²)	%Viviendas
Total	100,0%
Hasta 90 m ²	33,3%
De 91 a 150 m ²	50,0%
Más de 150 m ²	16,7%

Fuente: Censo de población y viviendas, 2011. INE-IAEST.

Licencias municipales de obra

Licencias municipales de obra según tipo.

unidad: número de licencias

Año	Nueva planta			Rehabilitación en Edificios				Rehabilitación en locales	Demolición total exclusivamente
	Total	Total	Con demolición previa	Sin demolición	Total	Demolición parcial previa	Sin demolición		
2001	<i>Sin información</i>								
2002	<i>Sin información</i>								
2003	<i>Sin información</i>								
2004	<i>Sin información</i>								
2005	<i>Sin información</i>								
2006	<i>Sin información</i>								
2007	<i>Sin información</i>								
2008	1	1	0	1	0	0	0	0	0
2009	<i>Sin información</i>								
2010	<i>Sin información</i>								
2011	<i>Sin información</i>								
2012	<i>Sin información</i>								
2013	<i>Sin información</i>								
2014	<i>Sin información</i>								
2015	<i>Sin información</i>								

Fuente: Estadística de Licencias de Obra. Ministerio de Fomento.

Edificios, superficie y viviendas según tipo de obra.

Año	Edificios de nueva planta						Obras de rehabilitación		Obras de demolición		
	Edificios a construir			Superficie a construir (m ²)			Viviendas	Edificios	Viviendas	Edificios	Viviendas
	Total	Residencial	No residencial	Total	Residencial	No residencial					
2001	<i>Sin información</i>										
2002	<i>Sin información</i>										
2003	<i>Sin información</i>										
2004	<i>Sin información</i>										
2005	<i>Sin información</i>										
2006	<i>Sin información</i>										
2007	<i>Sin información</i>										
2008	1	1	0	69	69	0	1	0	0	0	0
2009	<i>Sin información</i>										
2010	<i>Sin información</i>										
2011	<i>Sin información</i>										
2012	<i>Sin información</i>										
2013	<i>Sin información</i>										
2014	<i>Sin información</i>										
2015	<i>Sin información</i>										

Fuente: Estadística de Licencias de Obra. Ministerio de Fomento.

Transacciones inmobiliarias (compraventas de viviendas)

Compraventas según antigüedad de la vivienda

Año	Total viviendas	Viviendas nuevas	Viviendas 2ª mano
2004	2	0	2
2005	1	0	1
2006	1	0	1
2007	3	0	3
2008	0	0	0
2009	0	0	0
2010	0	0	0
2011	3	0	3
2012	2	0	2
2013	1	0	1
2014	2	0	1
2015	0	0	0

Compraventas según régimen de protección de la vivienda

Año	Total viviendas	Viviendas libres	Viviendas protegidas
2004	2	2	0
2005	1	1	0
2006	1	1	0
2007	3	3	0
2008	0	0	0
2009	0	0	0
2010	0	0	0
2011	3	3	0
2012	2	2	0
2013	1	1	0
2014	2	1	0
2015	0	0	0

Fuente: Estadística de Transacciones Inmobiliarias. Ministerio de Fomento.

Unidad: Compraventas de viviendas elevadas a escritura pública ante notario.

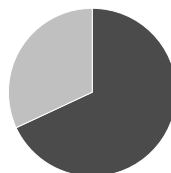
Catastro

Superficies catastrales



Tipo	Hectáreas	%
Urbana	4,7	0,16
Rústica	3.014,0	99,84

Superficie de parcelas urbanas



Tipo	Hectáreas	%
Edificadas	3,2	68,09
Solares	1,5	31,91

Suelo urbano

	Valor	%
Año última revisión	1994	
Parcelas urbanas		
Unidades	257	
Superficie (has)	4,7	
Bienes inmuebles	260	
Valor catastral (miles de €)		
Total	2.174	
De la construcción	1.777	81,7
Del suelo	397	18,3

Bienes inmuebles según uso

Bienes inmuebles	
Residencial	143
Otros usos	
Almacén, Estac.	1
Comercial	0
Cultural	1
Ocio, Hostelería	0
Industrial	91
Deportivo	1
Suelo vacante	20
Oficinas	0
Edif. Singular	0
Religioso	3
Espectáculos	0
Sanidad, Benefic.	0

Antigüedad de la construcción

Año de construcción	Bienes inmuebles	%
Antes de 1950	209	86,4
1950-1959	1	0,4
1960-1969	3	1,2
1970-1979	14	5,8
1980-1989	10	4,1
1990-1999	4	1,7
2000-2009	1	0,4
2010 y siguientes	0	0,0
Sin definir	0	0,0

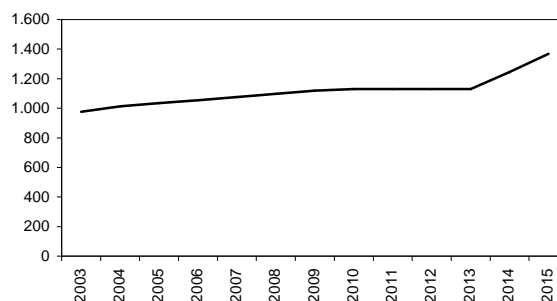
Suelo rústico

Año última revisión	2005
Número de parcelas	1.275
Número de subparcelas	1.823
Superficie total (hectáreas)	3.014,0
Valor catastral (miles de euros)	678

Impuesto de Bienes Inmuebles (I.B.I). Año 2014

	Urbana	Rústica
Número de recibos	202	208
Base imponible (miles de €)	1.635	679
Base liquidable (miles de €)	1.635	679
Cuota íntegra (€)	6.539	2.037
Cuota líquida (€)	6.539	1.308

Evolución anual de la valoración catastral de los bienes residenciales (miles de €)



Fuente: Dirección General del Catastro. Año 2015.

Presupuestos de entidades locales. Presupuesto municipal

	Presupuestos (€)			Liquidaciones de presupuestos (€)		
	2012	2013	2014	2011	2012	2013
Estado de la información	C	C	C	C	C	C
INGRESOS						
Total ingresos	198.427	198.135	203.416	348.653	135.128	199.701
Impuestos directos	48.416	50.918	53.114	48.414	50.971	52.106
Impuestos indirectos	2.240	2.240	3.850	1.000	4.370	2.719
Tasas y otros ingresos	22.461	25.636	27.652	32.301	17.537	23.368
Transferencias corrientes	52.840	54.035	51.170	46.111	32.084	38.502
Ingresos patrimoniales	18.360	13.360	11.130	22.578	21.165	13.552
Enajenación inversiones reales	0	0	0	0	0	0
Transferencias de capital	54.110	51.946	56.500	169.250	9.000	69.455
Activos financieros	0	0	0	0	0	0
Pasivos financieros	0	0	0	29.000	0	0
GASTOS						
Total gastos	198.427	198.135	203.416	345.756	132.741	204.675
Clasificación por capítulos						
Gastos de personal	22.821	21.997	21.997	21.063	19.290	13.288
Gastos en bienes corrientes y servicios	90.683	96.026	100.086	113.302	102.904	94.062
Gastos financieros	2.030	2.530	2.530	2.026	1.210	2.523
Transferencias corrientes	11.885	9.948	9.948	9.568	9.337	9.332
Fondo de contingencia	-	0	0	-	-	0
Inversiones reales	71.008	67.634	68.855	170.797	0	85.470
Transferencias de capital	0	0	0	0	0	0
Activos financieros	0	0	0	0	0	0
Pasivos financieros	0	0	0	29.000	0	0
Clasificación por áreas de gasto						
Deuda Pública	0	0	0	29.000	0	0
Servicios públicos básicos	135.053	138.656	141.327	133.852	63.869	147.485
Actuaciones de protección y promoción social	0	0	0	0	0	0
Produc. bienes públicos de carácter preferente	20.032	14.420	14.420	131.718	19.150	13.691
Actuaciones de carácter económico	2.750	3.110	3.930	3.650	4.922	2.862
Actuaciones de carácter general	40.591	41.949	43.739	47.536	44.800	40.638

Fuente: Ministerio de Hacienda y Administraciones Públicas. Secretaría General de Coordinación Autonómica y Local.

Estado de la información:

C= Consolidado

P= Prorrogado

E= Clasificación Económica de la Administración General

N= Sin información

R= Entregado, en revisión

Resultados electorales

Elecciones municipales, 2015.

Participación	Votos	%
Electores	93	
Votantes	85	91,4%
Abstenciones	8	8,6%
Votos blancos	12	
Votos nulos	0	

Fuente: Ministerio del Interior.

Candidaturas	Votos	%	Concejales
PSOE	59	81,9%	3
PAR	9	12,5%	0
CHA	4	5,6%	0
PP	0	0,0%	0

Elecciones a Cortes de Aragón, 2015.

Participación	Votos	%
Electores	93	
Votantes	84	90,3%
Abstenciones	9	9,7%
Votos blancos	1	
Votos nulos	0	

Fuente: Gobierno de Aragón.

Candidaturas	Votos	%
PSOE	46	55,4%
PP	13	15,7%
PAR	9	10,8%
PODEMOS	5	6,0%
CHA	4	4,8%
C's	3	3,6%
PACMA	2	2,4%
IU	1	1,2%
UPyD	0	0,0%
RECORTES CERO	0	0,0%
BAR	0	0,0%
COMPR. CON ARAGON	0	0,0%
PCPE	0	0,0%
EB	0	0,0%
FIA	0	0,0%
EQUO	0	0,0%

Elecciones al Congreso de los Diputados. Diciembre de 2015.

Participación	Votos	%
Electores	89	
Votantes	66	74,2%
Abstenciones	23	25,8%
Votos blancos	0	
Votos nulos	0	

Candidaturas	Votos	%
PP-PAR	17	25,8%
PSOE	20	30,3%
PODEMOS	9	13,6%
C's	11	16,7%
IU-CHA-UPeC	6	9,1%
UPYD	0	0,0%
PACMA	3	4,5%
EB	0	0,0%
VOX	-	-
RECORTES CERO-G VERDE	0	0,0%
PCPE	0	0,0%
Independientes-FIA	0	0,0%

Fuente: Ministerio del Interior.

Elecciones al Congreso de los Diputados. Junio de 2016.

Participación	Votos	%
Electores	82	
Votantes	65	79,3%
Abstenciones	17	20,7%
Votos blancos	1	
Votos nulos	1	

Candidaturas	Votos	%
PP-PAR	19	30,2%
PSOE	18	28,6%
PODEMOS-IU-EQUO	14	22,2%
C's	8	12,7%
PACMA	4	6,3%
EB	0	0,0%
VOX	0	0,0%
UPyD	0	0,0%
RECORTES CERO-GRUPO VERDE	0	0,0%
PCPE	0	0,0%
MAS	0	0,0%
INDEPENDIENTES-FIA	-	-
ENTABAN	0	0,0%
FE de las JONS	-	-
UDT	-	-

Fuente: Ministerio del Interior. Resultados provisionales