

Estadística Local de Aragón. Ficha territorial.

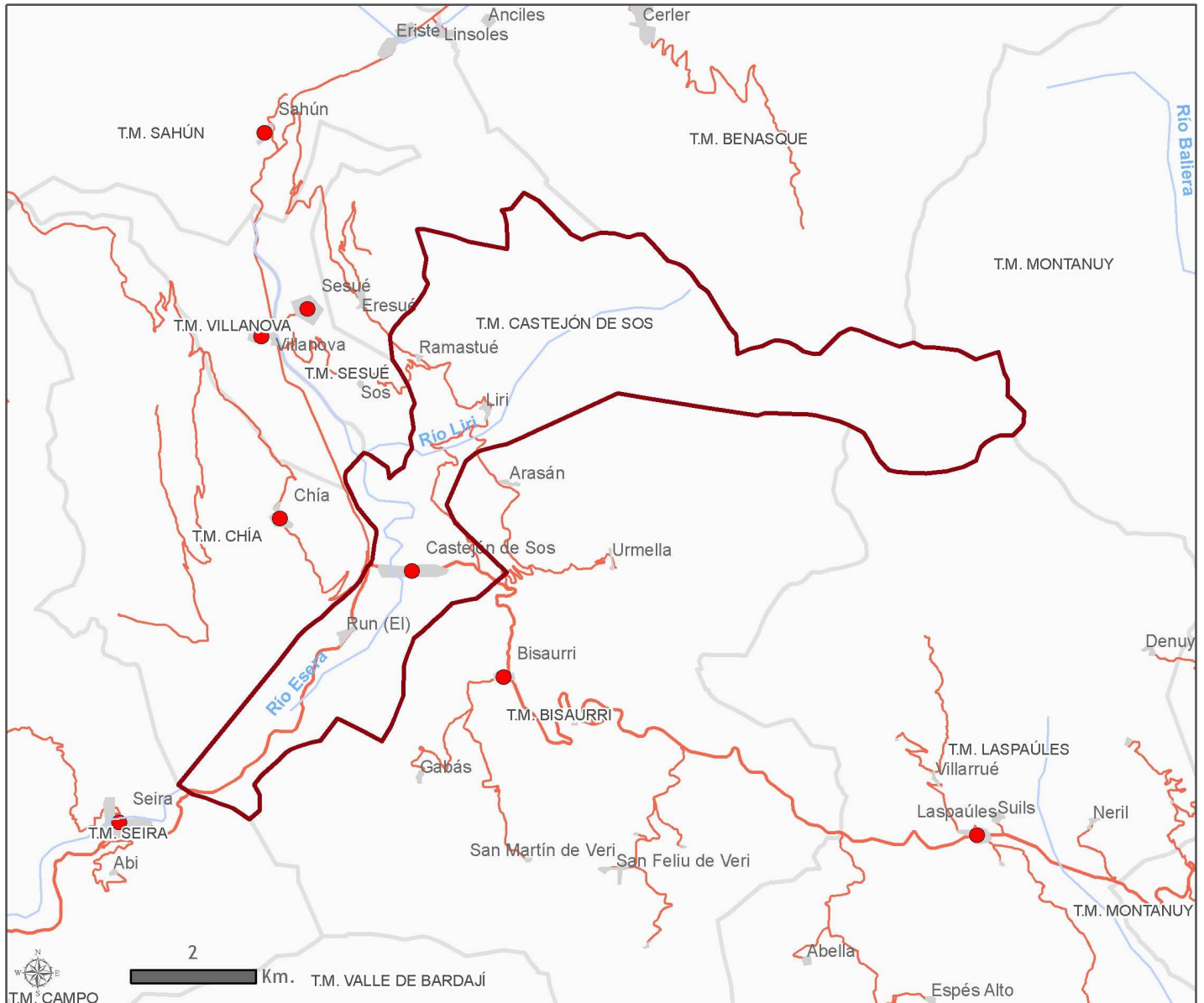
MUNICIPIO: Castejón de Sos

La presente ficha territorial es el resultado de compilar por área geográfica la información estadística disponible en las diversas áreas temáticas.

Fecha de la última actualización: 7 de septiembre de 2016

CONTENIDO TEMÁTICO:

- Territorio
- Infraestructuras y equipamientos
- Medio ambiente
- Población y hogares
- Enseñanza no universitaria
- Mercado de trabajo
- Economía
- Vivienda y construcción
- Presupuestos de entidades locales
- Resultados electorales



Leyenda

	Limite autonómico		Capital de municipio
	Limite provincial		Núcleos
	Limite comarcal		Autopistas y autovías
	Limite municipal		Nacionales
	Ríos		Resto de carreteras
	Embalses		Red de Ferrocarril



Observaciones:
Proyección cartográfica: ETRS89. UTM Huso 30 N.
Fuente de información: CINTA. Gobierno de Aragón.
Año de creación: 2015

Código INE:	22084
Número de entidades:	4
Superficie:	31,6 km²
Capital:	Castejón de Sos
Altitud:	923 m
Coordenadas UTM ETRS89:	X=294074,42 Y=4709786,25 H31

Territorio

Relación de unidades poblacionales

Clasificación	Denominación	Población
1.- Municipio	Castejón de Sos	740
2.- Entidad singular	Castejón de Sos	581
3.- Núcleo	Castejón de Sos	571
4.- Diseminado	*Diseminado*	10
2.- Entidad singular	Liri	50
3.- Núcleo	Liri	50
4.- Diseminado	*Diseminado*	0
2.- Entidad singular	Ramastué	17
3.- Núcleo	Ramastué	13
4.- Diseminado	*Diseminado*	4
2.- Entidad singular	Run (El)	92
3.- Núcleo	Run (El)	92
4.- Diseminado	*Diseminado*	0

Fuente: Nomenclator del Padrón municipal de habitantes, 1-1-2015. IAEST

Infraestructuras y Equipamientos

Indicador	Valor indicador	Unidad	Año	Fuente
Agua				
Estaciones depuradoras de aguas residuales	0	Número	2014	Instituto Aragonés de Estadística
Fuentes de agua mineromedicinales	1	Número	2006	
Sanidad				
Farmacias	1	Número	2014	Instituto Aragonés de Estadística Datos a diciembre
Equipo de Atención Primaria				
Centros de Salud	1	Número	2014	
Consultorios	0	Número	2014	
Dotación de personal del Equipo de Atención Primaria				
Médicos de Familia	11	Número	2014	
Pediatras	1	Número	2014	
Enfermeras	13	Número	2014	
Fisioterapeutas	0	Número	2014	
Matronas	0	Número	2014	
Psicólogos	0	Número	2014	
Trabajadores sociales	0	Número	2014	
Cultura				
Bibliotecas				Encuesta de Bibliotecas. INE-IAEST
Central de CCAA	0	Número	2012	
Públicas	1	Número	2012	
No especializadas	0	Número	2012	
Instituciones de enseñanza superior	0	Número	2012	
Especializadas	0	Número	2012	
Sociales				
Residencias para mayores	1	nº de residencias	2013	Guía de Recursos Sociales. Dpto. de Servicios Sociales y Familia.
Plazas para mayores en residencias	30	nº de plazas	2013	
Centros de día para personas mayores	0	nº de centros	2011	
Plazas en centros de día para personas mayores	0	nº de plazas	2011	
Hogares para personas mayores	1	nº de hogares	2011	
Servicios Sociales de Base y Centros Municipales de Servicios Sociales	1	nº de centros	2013	
Instalaciones deportivas				
Aeródromos	1	nº instalaciones	2005	Censo Nacional de Instalaciones Deportivas. Consejo Superior de Deportes.
Áreas de actividad aérea	2	nº instalaciones	2005	
Áreas de actividad terrestre	2	nº instalaciones	2005	
Campos de fútbol	1	nº instalaciones	2005	
Espacios pequeños y no reglamentarios	3	nº instalaciones	2005	
Pabellones polideportivos	1	nº instalaciones	2005	
Piscinas aire libre	1	nº instalaciones	2005	
Pistas de tenis	1	nº instalaciones	2005	
Pistas polideportivas	1	nº instalaciones	2005	
Rocódromos	1	nº instalaciones	2005	
Salas	2	nº instalaciones	2005	

Medio ambiente

Indicadores medioambientales

Indicador	Valor indicador	Unidad	Año	Fuente
Zonas desfavorecidas y con limitaciones ambientales				
Zona de clasificación del municipio	Montaña			Ministerio de Agricultura, Alimentación y Medio Ambiente
Sistema montañoso	Pirineos			
Agua				
Viviendas con abastecimiento público de agua corriente	100,0	% viviendas	2011	Censos de población y viviendas.
Habitantes equivalentes de la/s estación/es depuradora/s	-	Hab/Eq	2014	Instituto Aragonés de Estadística
Superficie regable en relación a la SAU	58,8	% superficie	2009	Censo agrario
Residuos				
Contenedores de vidrio	9	Número	2015	ECOVIDRIO.
Vidrio doméstico recogido	25.040	Kg	2015	ECOVIDRIO.
Kg de vidrio doméstico recogido por habitante y año	33,8	Kg/hab	2015	ECOVIDRIO, IAEST.
Contenedores de pilas	4	Número	2007	Dpto. Agricultura, Ganadería y Medio Ambiente
Pilas recogidas	64	Kg	2007	
Kg de pilas recogido por habitante y año	0,08	Kg/hab	2007	
Contenedores de papel y cartón	25	Número	2014	Dpto. Agricultura, Ganadería y Medio Ambiente
Kg de papel/cartón recogidos en contenedor azul	20.771	Kg	2014	
Contenedores de envases ligeros	18	Número	2014	Dpto. Agricultura, Ganadería y Medio Ambiente
Kg recogidos en contenedores de envases ligeros	11.918	Kg	2014	
Riesgos naturales				
Incendios forestales	0	Número	2014	Instituto Aragonés de Estadística
Superficie forestal afectada en incendios	0,0	Hectáreas	2014	
Agricultura ecológica				
Superficie total inscrita en agricultura ecológica	0,0	Hectáreas	2014	Comité Aragonés de Agricultura Ecológica.
Superficie calificada en agricultura ecológica	0,0	Hectáreas	2014	
Superficie calificada en reconversión	0,0	Hectáreas	2014	
Superficie calificada en primer año en prácticas	0,0	Hectáreas	2014	

Usos del suelo según Corine Land Cover

Usos	Hectáreas	%
Superficies artificiales	0,0	0,0
Zonas agrícolas	645,2	20,4
Zonas forestales con vegetación natural y espacios abiertos	2.514,1	79,6
Zonas húmedas	0,0	0,0
Superficies de agua	0,0	0,0

Fuente: Dpto. de Medio Ambiente del Gobierno de Aragón, según datos del Instituto Geográfico Nacional. Corine Land Cover 2006.

Medio ambiente

Centrales y potencia instalada para la producción de energía eléctrica con fuentes renovables, cogeneración y residuos.

	Nº centrales	Potencia instalada (KW)
Renovable-Hidráulica (menos de 50 MW)	0	0
Renovable-Eólica	0	0
Renovable-Fotovoltaica	0	0
Renovable-Cogeneración con biogás o con biomasa	0	0
Renovable-Centrales que usan biogás de residuos sólidos urbanos	0	0
Cogeneración con Gas natural	0	0
Cogeneración con fuel oil, gas oil o GLP	0	0
Centrales que usan residuos industriales	0	0
Tratamientos de residuos (purines) con cogeneración	0	0

Fuente: Instituto Aragonés de Estadística (IAEST), a partir de datos del Registro de Ministerio de Industria, Energía y Turismo. Datos a 31-12-2013.

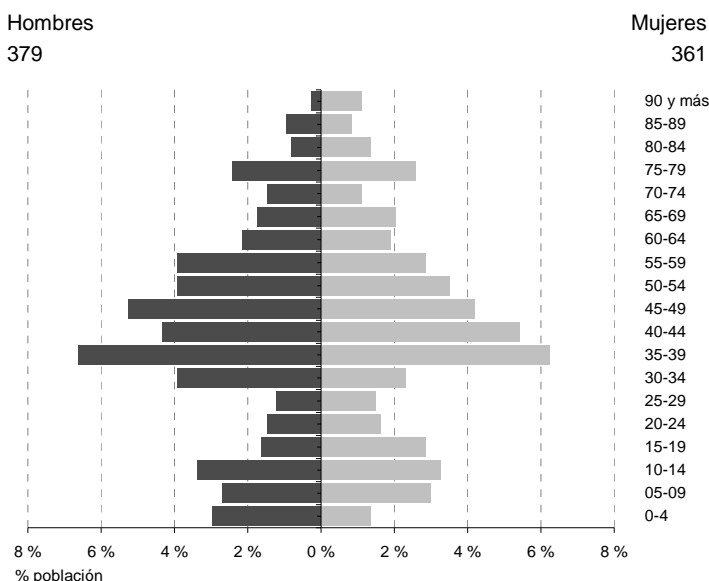
Zonas protegidas

Clasificación/Denominación	Superficie (hectáreas)
Lugares de importancia comunitaria (LIC)	
Río Ésera	136,9
Congosto de Ventamillo	242,7
Sierra de Chía - Congosto de Seira	8,9
Río Isábena	23,1
Zonas de especial protección para las aves (ZEPAs)	
Cotiella - Sierra Ferrera	1,5
El Turbón y Sierra de Sís	13,9

Fuente: Departamento de Agricultura, Ganadería y Medio Ambiente. Gobierno de Aragón

Población y hogares

Estructura de población a 1 de enero de 2015.



Indicadores demográficos	Municipio	Aragón
Población de 65 y más años	16,6%	21,0%
Edad media	42,3	44,2
Tasa global de dependencia	49,8	54,1
Tasa de feminidad	95,3	101,9
Extranjeros	10,5%	10,6%

Pob. 65 y más (Pob. ≥ 65 / Pob. Total) x 100
 TG. dependencia (Pob. ≤ 14 + Pob. ≥ 65 / Pob. de 15 a 64) x 100
 Feminidad (Pob. Total mujeres / Pob. Total hombres) x 100
 Extranjeros (Pob. Extranjera / Pob. Total) x 100

Fuente: Padrón municipal de habitantes a 1-1-2015. INE-IAEST.

Evolución de la población

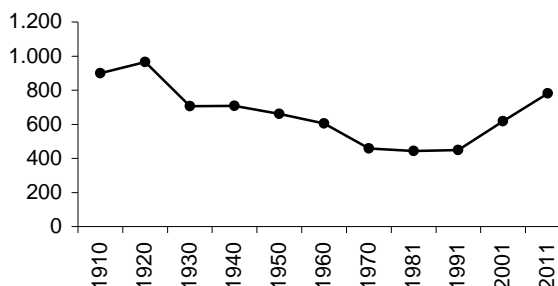
Evolución censal

Año	Población
1910	900
1920	966
1930	706
1940	708
1950	661
1960	605
1970	459
1981	443
1991	449
2001	617
2011	782

Cifras oficiales a 1 de enero

Año	Población
2005	755
2006	733
2007	738
2008	771
2009	787
2010	788
2011	776
2012	767
2013	731
2014	733
2015	740

Evolución censal de la población

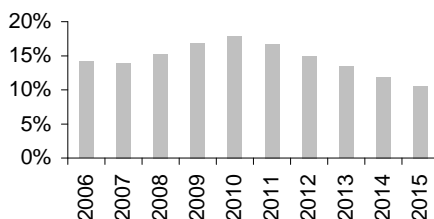


Fuentes para evolución censal: Censos de población de 1900 a 2011. Se ha recalculado la población según la estructura territorial del municipio en 2011.
 Fuente para poblaciones oficiales: Padrón municipal de habitantes a 1 de enero de cada año.

Población extranjera

	Extranjeros	%
Total	78	100,0
Europa	27	34,6
África	7	9,0
América	44	56,4
Asia	0	0,0
Oceanía	0	0,0
Apátridas, no consta	0	0,0

Evolución del porcentaje de población extranjera sobre el total de población



Nacionalidades más frecuentes. Año 2015

Nacionalidad	Personas
Bolivia	35
Rumanía	19
Argelia	5
Francia	3
República Dominicana	3

Fuente: Padrón municipal de habitantes a 1-1-2015. INE-IAEST

Movimiento natural y migratorio de la población

Evolución anual de los indicadores de movimiento natural de población

	1991	1996	2001	2006	2011	2014
Nacimientos	2	4	12	7	9	3
Niños	0	2	8	4	7	3
Niñas	2	2	4	3	2	0
Defunciones	5	7	7	6	7	3
Hombres	4	5	6	4	5	2
Mujeres	1	2	1	2	2	1
Saldo vegetativo	-3	-3	5	1	2	0
Matrimonios	1	1	1	6	1	3
Religiosos	0	1	0	4	0	1
Exclusivamente civiles	1	0	1	2	1	2

Evolución anual de los indicadores de movimientos migratorios

	1991	1996	2001	2006	2011	2014
Emigraciones	6	16	21	66	80	42
Inmigraciones	23	26	43	63	60	48
Saldo migratorio	17	10	22	-3	-20	6

Tasas. Año 2014.

	Municipio	Aragón
Tasa bruta de natalidad (‰)	4,1	8,7
Tasa bruta de mortalidad (‰)	4,1	10,3
Tasa de nupcialidad (‰)	4,1	3,2

· Saldo vegetativo: Nacimientos menos defunciones.

· Emigraciones: Bajas por variación residencial.

· Inmigraciones: Altas por variación residencial.

· Saldo migratorio: Altas menos bajas por variación residencial.

· Tasa bruta de natalidad: Nacimientos por cada mil habitantes.

· Tasa bruta de mortalidad: Muertes por cada mil habitantes.

· Tasa de nupcialidad: Matrimonios por cada mil habitantes.

Fuente: Movimiento natural de población. INE-IAEST.

Residentes en viviendas principales. Censo de población y viviendas, 2011

· Esta explotación incluye exclusivamente a los residentes en viviendas principales.
· Se considera hogar al grupo de personas que reside en la misma vivienda principal.

Distribución de la población de 16 y más años según estado civil

	Ambos sexos	Hombres	Mujeres
Total	100,0%	100,0%	100,0%
Solteros	33,3%	40,4%	25,0%
Casados	58,3%	54,3%	62,9%
Viudos	3,1%	0,0%	6,8%
Separados/divorciados	5,3%	5,2%	5,4%

Distribución de la población de 25 años y más según nivel máximo de estudios alcanzados

	Ambos sexos	Hombres	Mujeres
Total	100,0%	100,0%	100,0%
Analfabetos	0,5%	1,0%	0,0%
Sin estudios	15,5%	15,2%	16,0%
ESO, EGB, Bachiller Ele.	21,2%	19,4%	23,3%
Bachillerato Superior	18,9%	19,4%	18,3%
FP Grado Medio	10,9%	9,4%	12,8%
FP Grado Superior	6,5%	9,0%	3,5%
Diplomatura	14,1%	13,5%	14,8%
Licenciatura y Grado	11,6%	11,9%	11,3%
Doctorado y Máster	0,7%	1,3%	0,0%

Distribución de la población de 16 y más años por relación con la actividad y sexo

	Ambos sexos	Hombres	Mujeres
Total	100,0%	100,0%	100,0%
Activos	78,7%	88,0%	68,1%
Ocupado	61,5%	67,9%	54,3%
Parado	17,2%	20,1%	13,8%
Inactivos	21,3%	12,0%	31,9%
Persona con invalidez laboral permanente	0,7%	0,0%	1,4%
Jubilado, prejubilado, pensionista o rentista	10,6%	10,8%	10,3%
Estudiante	3,8%	0,0%	8,2%
Otra situación	6,3%	1,2%	12,1%

Hogares según número de miembros

	Número de hogares
Total	292
1 persona	75
2 personas	63
3 personas	77
4 personas	69
5 personas	7
6 personas	0
7 personas o más	0
Tamaño medio del hogar	2,6

Distribución de las personas de 16 a 64 años según formas de convivencia

Forma de convivencia	Porcentaje personas
Total	100,0%
Solos	12,8%
Con sus padres, sin pareja	20,8%
Con su pareja sin hijos ni padres	16,8%
Con su pareja e hijos	46,8%
Con su pareja y alguno de sus padres	0,4%
Otra forma	2,3%

Distribución de las personas de 65 y más años, según formas de convivencia

Forma de convivencia	Porcentaje personas
Total	100,0%
Sólo	9,9%
Sólo con su pareja	22,2%
Sin pareja con hijos	9,9%
Con su pareja e hijos	39,5%
Otra forma	18,5%

Fuente: Censos de población y viviendas, 2011. Explotación IAEST

Los Censos de población y viviendas, 2011 es una operación estadística de carácter muestral, con fecha de referencia 1 de noviembre de 2011. En los municipios de menos de 2000 habitantes el error muestral puede ser elevado.

Población vinculada a otros municipios

Personas residentes en viviendas principales por disposición de una segunda vivienda (en propiedad, alquiler o cedida gratis).

Ranking de los municipios en los que las personas residentes en viviendas principales pasan más de 14 noches al año fuera de su municipio de residencia

Personas que pasan más de 14 noches al año fuera de su municipio de residencia	200
Disponen de segunda residencia:	104
No disponen de segunda residencia	96
Personas que no pasan más de 14 noches al año fuera de su municipio	546

Destino	Personas
En el extranjero	24
Zaragoza	22

Fuente: Censos de población y viviendas, 2011

Los Censos de población y viviendas, 2011 es una operación estadística de carácter muestral. En los municipios de menos de 2000 habitantes el error muestral puede ser elevado.

Los Censos de población y viviendas son operaciones estadísticas que se realizan cada 10 años.

Enseñanza no universitaria

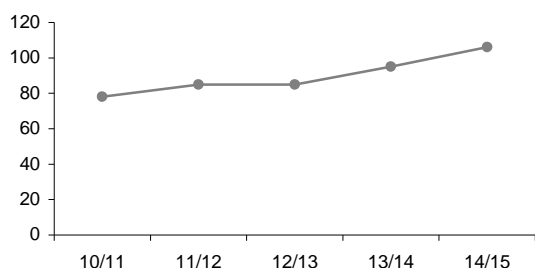
Curso 2014/2015 por titularidad

	Total	Pública	Privada
Centros	2	2	0
Profesores	19	19	0
Alumnos	106	106	0

Alumnado extranjero por curso

	10/11	11/12	12/13	13/14	14/15
% de alumnado extranjero sobre total de alumnos	20,5%	17,6%	12,9%	8,4%	9,4%

Evolución del total de alumnos matriculados



Nivel de enseñanza. Curso 2014/2015

	Centros que imparten la enseñanza	Alumnado matriculado
E. Infantil (0-3 años)	1	29
E. Infantil (3-6 años)	0	0
E. Primaria	0	0
ESO	1	77
Bachillerato	0	0
Formación Profesional Básica	0	0
Ciclos F grado medio	0	0
Ciclos F grado superior	0	0
Otros prog formativos / PCPI ¹	0	0
Educación Especial	0	0

Tiene un aula perteneciente al C.R.A.ALTA RIBAGORZA situado en Benasque

¹ Programas de Cualificación Profesional Inicial

Fuente: Estadística de la enseñanza no universitaria. IAEST.

Mercado de trabajo

Afiliaciones a la Seguridad Social

Unidad: media anual

Afiliaciones por sector de actividad. Todos los regímenes

	2012		2013		2014		2015	
	Afiliaciones	%	Afiliaciones	%	Afiliaciones	%	Afiliaciones	%
Total	162	100,0	152	100,0	158	100,0	169	100,0
Agricultura	10	6,2	9	5,9	10	6,3	9	5,3
Industria	15	9,3	10	6,6	9	5,7	8	4,7
Construcción	23	14,2	18	11,8	19	12,0	20	11,8
Servicios	114	70,4	115	75,7	120	75,9	132	78,1
Sin clasificar	0	0,0	0	0,0	0	0,0	0	0,0

En el año 2012 los regímenes especiales de Empleados del hogar y Trabajadores Agrarios por cuenta ajena, se han integrado dentro del régimen general como sistemas especiales).

Trabajadores por cuenta propia (R.E.T.A.) según sector de actividad

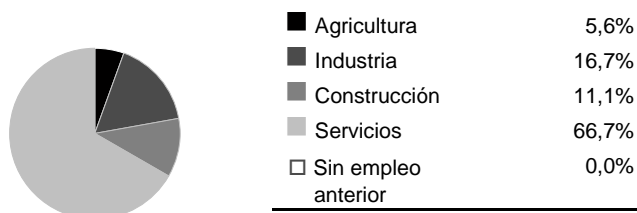
	2012		2013		2014		2015	
	Personas	%	Personas	%	Personas	%	Personas	%
Total	74	100,0	73	100,0	70	100,0	69	100,0
Agricultura	7	9,5	7	9,6	6	8,6	7	10,1
Industria	5	6,8	5	6,8	5	7,1	5	7,2
Construcción	18	24,3	17	23,3	15	21,4	11	15,9
Servicios	44	59,5	44	60,3	44	62,9	46	66,7

Fuente: Tesorería General de la Seguridad Social. Explotación: Instituto Aragonés de Estadística (IAEST).

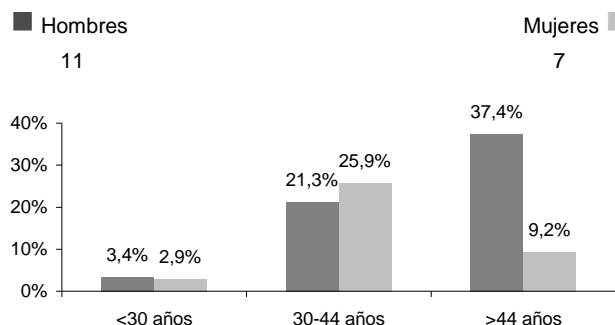
Paro registrado

Unidad: media anual de demandantes parados

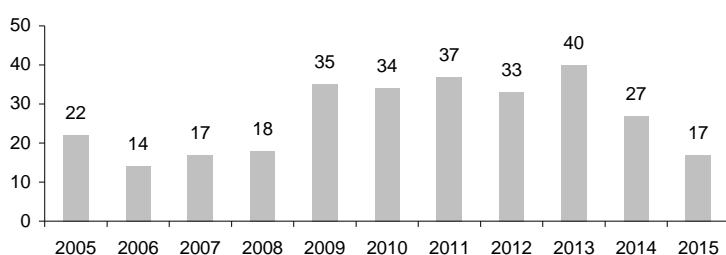
Demandantes según sector de actividad. Año 2015



Demandantes parados según sexo y edad. Año 2015



Evolución de la media anual de demandantes parados



Fuente: Instituto Aragonés de Empleo. Explotación: Instituto Aragonés de Estadística

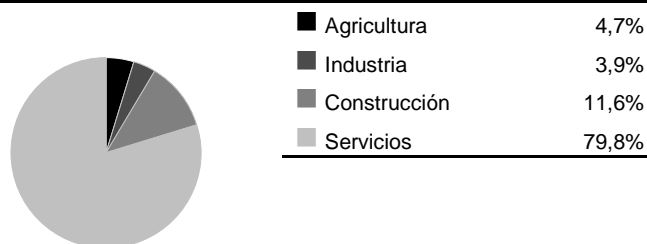
Ranking de las ocupaciones más demandadas. Año 2015

Ocupación	Nº Demandantes
Personal de limpieza de oficinas, hoteles y otros establecimientos similares	4
Camareros asalariados	4
Técnicos en electrónica (excepto electromedicina)	3
Peones forestales y de la caza	3
Peones de la construcción de edificios	3

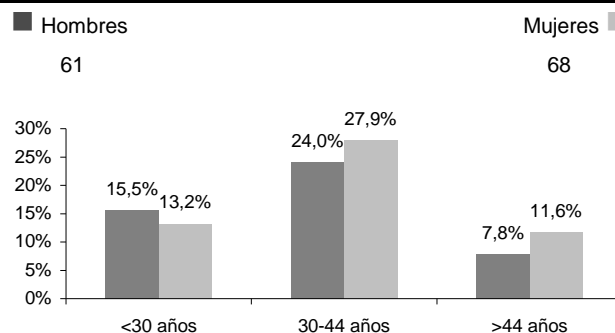
Contratos

Unidad: Total anual de contratos registrados

Contratos según sector de actividad. Año 2015



Contratos según sexo y edad. Año 2015



Fuente: Instituto Aragonés de Empleo. Explotación: Instituto Aragonés de Estadística

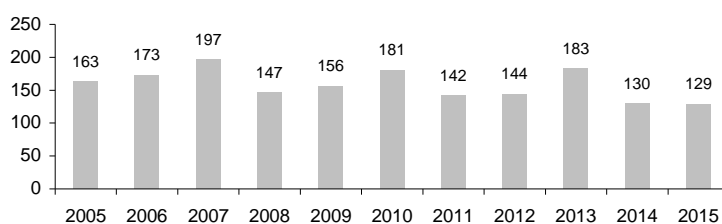
Contratos

Unidad: Total anual de contratos registrados

Según modalidad de los contratos. Año 2015

	Nº contratos	Porcentaje
Total	129	100,0
Indefinidos	8	6,2
Temporales	121	93,8

Evolución del total de contratos anual



Ranking de ocupaciones más contratadas. Año 2015

Ocupación	Nº de contratos
Personal de limpieza de oficinas, hoteles y otros establecimientos similares	19
Instructores de actividades deportivas	15
Camareros asalariados	15
Empleados administrativos con tareas de atención al público no clasificados bajo otros epígrafes	10
Trabajadores de los cuidados personales a domicilio	8
Albañiles	8
Peones de la construcción de edificios	8
Auxiliares de enfermería hospitalaria	7
Ayudantes de cocina	7
Monitores de actividades recreativas y de entretenimiento	5

Fuente: Instituto Aragonés de Empleo. Explotación: Instituto Aragonés de Estadística

Economía

Agricultura

Tipo de explotaciones	Número de explotaciones	Indicadores	
Total	28	Superficie agraria utilizada (SAU) (hectáreas)	1.869,6
Agrícolas	11	% de SAU sobre superficie total del municipio	58,8
Ganaderas	0	% explotaciones cuyo titular es persona física	75,0
Agricultura y ganadería	17	Producción estándar total (miles de €)	943

Explotaciones según superficie	Número	Superficie agrícola según tipo de cultivo (Ha)			
		Total	Secano	Regadío	
Nº explotaciones sin tierras	1	Cereales para grano	0,0	0,0	0,0
Nº explotaciones de menos de 5 has	3	Leguminosas para grano	0,0	0,0	0,0
Nº explotaciones de 5 a 50 has.	18	Patata	0,0	0,0	0,0
Nº explotaciones de 50 has o más	6	Cultivos industriales	0,0	0,0	0,0
		Cultivos forrajeros	39,2	7,2	32,0
		Hortalizas, melones y fresas	0,0	0,0	0,0
		Flores, plantas ornamentales	0,0	0,0	0,0
		Semillas y plántulas	0,0	0,0	0,0
		Frutales	0,0	0,0	0,0
		Olivar	0,0	0,0	0,0
		Viñedo	0,0	0,0	0,0
		Barbechos	0,0	-	-

Producción ecológica		Unidades de trabajo		UTA
Agricultura ecológica		Unidades de trabajo total		16
Número de explotaciones	0	Unidades de trabajo que son asalariados		6
Superficie (Ha)	0,0	Unidades de trabajo que son mano de obra familiar		10
Ganadería ecológica				
Número de explotaciones	0			

Fuente: Censo agrario, 2009. INE-IAEST.

El Censo agrario es una operación estadística que se realiza cada 10 años.

Oferta turística

	Establecimientos	Plazas
Hoteles, hostales y similares	7	211
Viviendas de turismo rural	5	35
Campings	0	0
Apartamentos turísticos	0	0

Fuente: IAEST. Año 2014.

Entidades de depósito. Oficinas

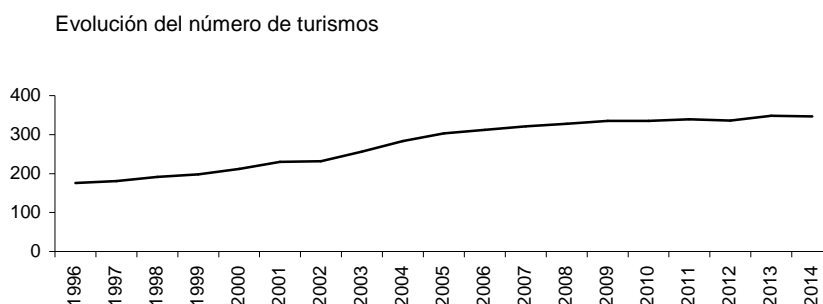
Establecimientos	Número
Total oficinas	3
Ratios	
Habitantes por oficina	256
Oficinas por km ²	0,09

Fuente: IAEST según Centro de Cooperación Interbancaria.

Oficinas a diciembre de 2011.

Parque de vehículos. Año 2014

	Vehículos
Total	601
Turismos	347
Motocicletas	56
Camiones y furgonetas	159
Autobuses	0
Tractores industriales	1
Otros vehículos	28
Ciclomotores	10



Fuente: Dirección General de Tráfico.

Antigüedad del Parque de vehículos. Año 2014

Año de matriculación	Turismos	Autobuses	Motocicletas	Camiones y furgonetas	Tractores industriales	Otros vehículos
Antes de 1994	53	0	27	43	1	7
De 1994 a 2004	144	0	4	70	0	16
2005	24	0	4	9	0	0
2006	25	0	6	13	0	0
2007	20	0	5	4	0	2
2008	16	0	2	5	0	0
2009	10	0	2	5	0	0
2010	7	0	2	5	0	1
2011	19	0	1	4	0	1
2012	2	0	2	0	0	0
2013	9	0	1	1	0	0
2014	18	0	0	0	0	1

Fuente: Instituto Aragonés de Estadística (IAEST) a partir de datos de la Dirección General de Tráfico.

Licencias de transporte. Año 2015

Tipo	Código	Número de licencias
Transporte público mercancías ligeros nacional	MDL-N	0
Transporte público mercancías ligeros nacional empresa	MDLE-N	0
Transporte público mercancías nacional	MDP-N	0
Transporte público mercancías nacional empresa	MDPE-N	0
Transporte privado mercancías nacional	MPC-N	1
Transporte privado mercancías nacional empresa	MPCE-N	1
Operador de transporte (sin ámbito geográfico)	OT	0
Transporte público viajeros en autobús	VD	0
Transporte público viajeros en autobús nacional	VD-N	0
Transporte privado de viajeros nacional	VPC-N	0
Transporte público ambulancias nacional	VS-N	0
Transporte público ambulancias nacional empresa	VSE-N	0
Transporte privado ambulancias nacional	VSPC-N	0
Transporte privado ambulancias nacional empresa	VSPCE-N	0
Transporte público de viajeros en turismo nacional	VT-N	2
Transporte arrendamiento con conductor nacional	VTC-N	0
Transporte público mixtos	XD-N	0

Estructura productiva y renta

Tramos de renta disponible bruta.
Años 2008 a 2011

Renta disponible bruta per cápita	Municipio	Aragón
2008	6	7
2009	7	7
2010	6	7
2011	6	7

Fuente: Instituto Aragonés de Estadística (IAEST).

*Tramos:

- 1: Renta disponible per cápita < 6.000 euros
- 2: 6.000 euros < Renta disponible per cápita < 8.000 euros
- 3: 8.000 euros < Renta disponible per cápita < 10.000 euros
- 4: 10.000 euros < Renta disponible per cápita < 12.000 euros
- 5: 12.000 euros < Renta disponible per cápita < 14.000 euros
- 6: 14.000 euros < Renta disponible per cápita < 16.000 euros
- 7: Renta disponible per cápita > 16.000 euros

Vivienda y Construcción

Viviendas según tipo	
	Viviendas
Total	801
Principales	292
Convencionales	292
Alojamientos	0
No principales	509
Secundarias	459
Vacías	50

Distribución de las viviendas principales según régimen de tenencia	
Régimen	%Viviendas
Total	100,0%
En propiedad	64,7%
En alquiler	26,7%
Cedida gratis/bajo precio	0,0%
Otra forma	8,6%

Distribución de las viviendas convencionales según superficie útil	
Superficie (m ²)	%Viviendas
Total	100,0%
Hasta 90 m ²	60,1%
De 91 a 150 m ²	31,4%
Más de 150 m ²	8,5%

Fuente: Censo de población y viviendas, 2011. INE-IAEST.

Licencias municipales de obra

Licencias municipales de obra según tipo.

unidad: número de licencias

Año	Nueva planta			Rehabilitación en Edificios				Rehabilitación en locales	Demolición total exclusivamente
	Total	Total	Con demolición previa	Sin demolición	Total	Demolición parcial previa	Sin demolición		
2001	3	2	0	2	1	1	0	0	0
2002	2	0	0	0	2	2	0	0	0
2003	8	4	0	4	4	3	1	0	0
2004	14	7	0	7	7	6	1	0	0
2005	15	7	1	6	8	7	1	0	0
2006	20	6	0	6	12	6	6	0	2
2007	19	12	1	11	6	5	1	0	1
2008	8	3	0	3	4	3	1	0	1
2009	8	2	1	1	5	5	0	0	1
2010	1	0	0	0	1	1	0	0	0
2011	3	1	1	0	2	1	1	0	0
2012	5	1	0	1	3	2	1	0	1
2013	1	0	0	0	1	1	0	0	0
2014	3	3	1	2	0	0	0	0	0
2015	5	0	0	0	5	3	2	0	0

Fuente: Estadística de Licencias de Obra. Ministerio de Fomento.

Edificios, superficie y viviendas según tipo de obra.

Año	Edificios de nueva planta			Obras de rehabilitación Obras de demolición									
	Edificios a construir			Superficie a construir (m ²)				Viviendas		Edificios		Viviendas	
	Total	Residencial	No residencial	Total	Residencial	No residencial	Viviendas	Edificios	Viviendas	Edificios	Viviendas		
2001	11	11	0	5.419	5.419	0	49	1	0	0	0		
2002	0	0	0	0	0	0	0	2	0	0	0		
2003	6	6	0	3.941	3.941	0	32	6	5	0	2		
2004	10	10	0	7.885	7.885	0	76	7	5	0	1		
2005	7	7	0	6.755	6.755	0	48	8	5	1	2		
2006	17	15	2	5.769	3.079	2.690	14	15	18	2	0		
2007	16	16	0	7.424	7.424	0	56	6	6	3	0		
2008	4	3	1	531	339	192	3	4	2	1	0		
2009	7	7	0	1.568	1.568	0	8	5	2	3	1		
2010	0	0	0	0	0	0	0	1	1	0	0		
2011	1	1	0	379	379	0	1	2	1	1	0		
2012	1	1	0	227	227	0	1	3	4	1	2		
2013	0	0	0	0	0	0	0	1	0	0	0		
2014	4	1	3	1.475	378	1.097	2	0	0	1	1		
2015	0	0	0	0	0	0	0	5	2	0	0		

Fuente: Estadística de Licencias de Obra. Ministerio de Fomento.

Transacciones inmobiliarias (compraventas de viviendas)

Compraventas según antigüedad de la vivienda

Año	Total viviendas	Viviendas nuevas	Viviendas 2ª mano
2004	20	2	18
2005	33	9	24
2006	44	27	17
2007	38	24	14
2008	37	29	8
2009	42	34	8
2010	24	11	13
2011	8	0	8
2012	6	1	5
2013	11	3	8
2014	26	4	9
2015	10	2	8

Compraventas según régimen de protección de la vivienda

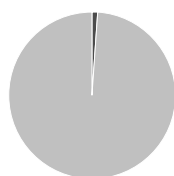
Año	Total viviendas	Viviendas libres	Viviendas protegidas
2004	20	20	0
2005	33	33	0
2006	44	44	0
2007	38	37	1
2008	37	37	0
2009	42	42	0
2010	24	24	0
2011	8	8	0
2012	6	6	0
2013	11	11	0
2014	26	13	0
2015	10	10	0

Fuente: Estadística de Transacciones Inmobiliarias. Ministerio de Fomento.

Unidad: Compraventas de viviendas elevadas a escritura pública ante notario.

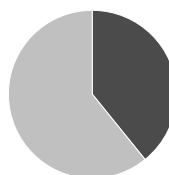
Catastro

Superficies catastrales



Tipo	Hectáreas	%
Urbana	33,9	1,09
Rústica	3.073,0	98,91

Superficie de parcelas urbanas



Tipo	Hectáreas	%
Edificadas	13,3	39,23
Solares	20,6	60,77

Suelo urbano

	Valor	%
Año última revisión	2009	
Parcelas urbanas		
Unidades	457	
Superficie (has)	33,9	
Bienes inmuebles	1.322	
Valor catastral (miles de €)		
Total	61.392	
De la construcción	33.472	54,5
Del suelo	27.920	45,5

Bienes inmuebles según uso

Bienes inmuebles	
Residencial	832
Otros usos	
Almacén, Estac.	305
Comercial	15
Cultural	2
Ocio, Hostelería	9
Industrial	2
Deportivo	2
Suelo vacante	148
Oficinas	0
Edif. Singular	1
Religioso	3
Espectáculos	0
Sanidad, Benefic.	3

Antigüedad de la construcción

Año de construcción	Bienes inmuebles	%
Antes de 1950	162	13,7
1950-1959	7	0,6
1960-1969	35	3,0
1970-1979	95	8,0
1980-1989	37	3,1
1990-1999	211	17,9
2000-2009	615	52,0
2010 y siguientes	18	1,5
Sin definir	2	0,2

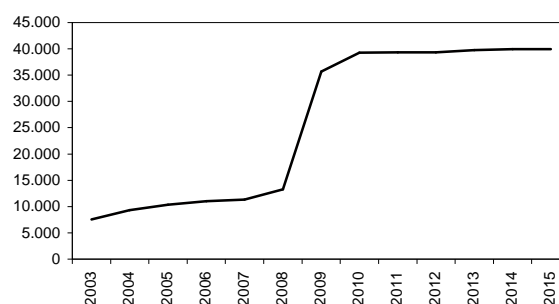
Suelo rústico

Año última revisión	2005
Número de parcelas	1.272
Número de subparcelas	1.812
Superficie total (hectáreas)	3.073,0
Valor catastral (miles de euros)	2.745

Impuesto de Bienes Inmuebles (I.B.I). Año 2014

	Urbana	Rústica
Número de recibos	1.260	229
Base imponible (miles de €)	54.622	2.287
Base liquidable (miles de €)	41.649	2.279
Cuota íntegra (€)	333.194	18.229
Cuota líquida (€)	333.194	11.657

Evolución anual de la valoración catastral de los bienes residenciales (miles de €)



Fuente: Dirección General del Catastro. Año 2015.

Presupuestos de entidades locales. Presupuesto municipal

	Presupuestos (€)			Liquidaciones de presupuestos (€)		
	2012	2013	2014	2011	2012	2013
Estado de la información	C	C	C	C	C	C
INGRESOS						
Total ingresos	1.492.807	1.434.682	1.527.912	1.487.050	1.395.595	1.302.436
Impuestos directos	341.600	349.988	377.600	334.717	335.420	362.018
Impuestos indirectos	30.000	20.000	20.000	30.002	16.458	4.099
Tasas y otros ingresos	508.551	505.570	523.294	450.001	436.746	454.405
Transferencias corrientes	532.852	486.118	457.944	533.212	532.168	439.319
Ingresos patrimoniales	24.488	25.006	25.074	20.997	26.803	26.045
Enajenación inversiones reales	0	0	0	0	0	0
Transferencias de capital	55.316	48.000	124.000	118.121	48.000	16.548
Activos financieros	0	0	0	0	0	0
Pasivos financieros	0	0	0	0	0	0
GASTOS						
Total gastos	1.492.807	1.434.682	1.527.912	1.461.025	1.296.882	1.294.976
Clasificación por capítulos						
Gastos de personal	840.691	816.133	822.458	778.752	736.127	736.727
Gastos en bienes corrientes y servicios	423.002	412.805	410.439	381.614	352.363	379.365
Gastos financieros	15.500	12.700	7.700	12.097	11.176	6.573
Transferencias corrientes	61.279	57.579	47.250	58.427	54.537	62.420
Fondo de contingencia	-	0	10.000	-	-	0
Inversiones reales	90.400	76.400	171.000	167.251	80.751	50.829
Transferencias de capital	0	0	0	0	0	0
Activos financieros	0	0	0	0	0	0
Pasivos financieros	61.935	59.065	59.065	62.884	61.928	59.062
Clasificación por áreas de gasto						
Deuda Pública	62.135	59.965	64.965	62.884	62.016	59.139
Servicios públicos básicos	215.581	215.848	264.641	254.897	182.533	194.253
Actuaciones de protección y promoción social	635.824	614.214	400.141	584.580	536.666	527.401
Produc. bienes públicos de carácter preferente	258.359	235.448	279.461	254.184	226.636	224.882
Actuaciones de carácter económico	0	0	15.000	0	0	0
Actuaciones de carácter general	320.908	309.207	503.704	304.481	289.033	289.301

Fuente: Ministerio de Hacienda y Administraciones Públicas. Secretaría General de Coordinación Autónoma y Local.

Estado de la información:

C= Consolidado

P= Prorrogado

E= Clasificación Económica de la Administración General

N= Sin información

R= Entregado, en revisión

Resultados electorales

Elecciones municipales, 2015.

Participación	Votos	%
Electores	542	
Votantes	425	78,4%
Abstenciones	117	21,6%
Votos blancos	6	
Votos nulos	10	

Fuente: Ministerio del Interior.

Candidaturas	Votos	%	Concejales
PAR	227	55,5%	5
PSOE	89	21,8%	1
ARAGONSIPUEDE	78	19,1%	1
PP	15	3,7%	0

Elecciones a Cortes de Aragón, 2015.

Participación	Votos	%
Electores	533	
Votantes	417	78,2%
Abstenciones	116	21,8%
Votos blancos	9	
Votos nulos	4	

Fuente: Gobierno de Aragón.

Candidaturas	Votos	%
PODEMOS	103	25,5%
PAR	89	22,0%
PSOE	85	21,0%
PP	77	19,1%
C's	27	6,7%
IU	10	2,5%
PACMA	5	1,2%
CHA	3	0,7%
UPyD	1	0,2%
RECORTES CERO	1	0,2%
PCPE	1	0,2%
EQUO	1	0,2%
BAR	1	0,2%
FIA	0	0,0%
EB	0	0,0%
COMPR. CON ARAGON	0	0,0%

Elecciones al Congreso de los Diputados. Diciembre de 2015.

Participación	Votos	%
Electores	534	
Votantes	413	77,3%
Abstenciones	121	22,7%
Votos blancos	3	
Votos nulos	2	

Candidaturas	Votos	%
PP-PAR	143	35,0%
PSOE	83	20,3%
PODEMOS	101	24,8%
C's	49	12,0%
IU-CHA-UPeC	23	5,6%
UPYD	1	0,2%
PACMA	4	1,0%
EB	1	0,2%
VOX	-	-
RECORTES CERO-G VERDE	2	0,5%
PCPE	0	0,0%
Independientes-FIA	1	0,2%

Fuente: Ministerio del Interior.

Elecciones al Congreso de los Diputados. Junio de 2016.

Participación	Votos	%
Electores	535	
Votantes	403	75,3%
Abstenciones	132	24,7%
Votos blancos	4	
Votos nulos	4	

Candidaturas	Votos	%
PP-PAR	153	38,7%
PSOE	88	22,3%
PODEMOS-IU-EQUO	98	24,8%
C's	44	11,1%
PACMA	4	1,0%
EB	1	0,3%
VOX	3	0,8%
UPyD	0	0,0%
RECORTES CERO-GRUPO VERDE	2	0,5%
PCPE	0	0,0%
MAS	0	0,0%
INDEPENDIENTES-FIA	-	-
ENTABAN	2	0,5%
FE de las JONS	-	-
UDT	-	-

Fuente: Ministerio del Interior. Resultados provisionales